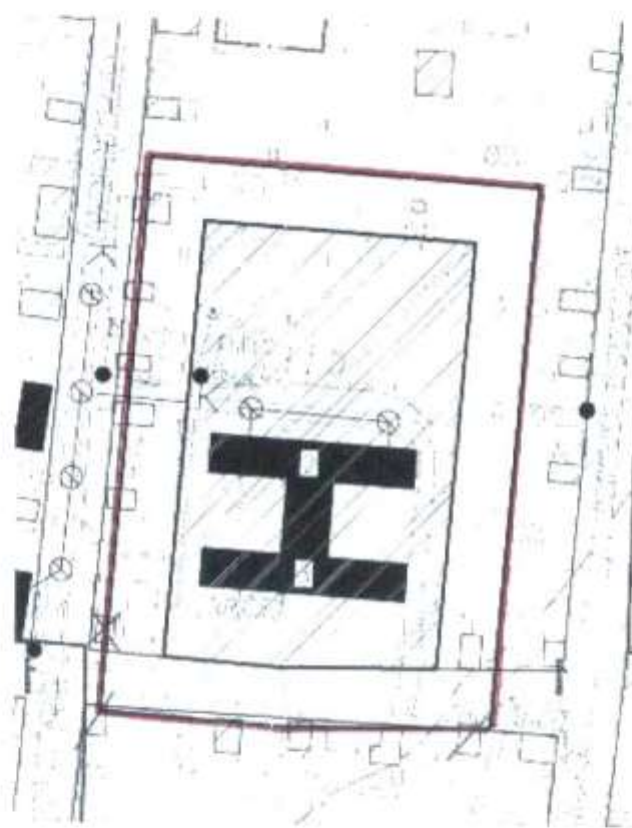



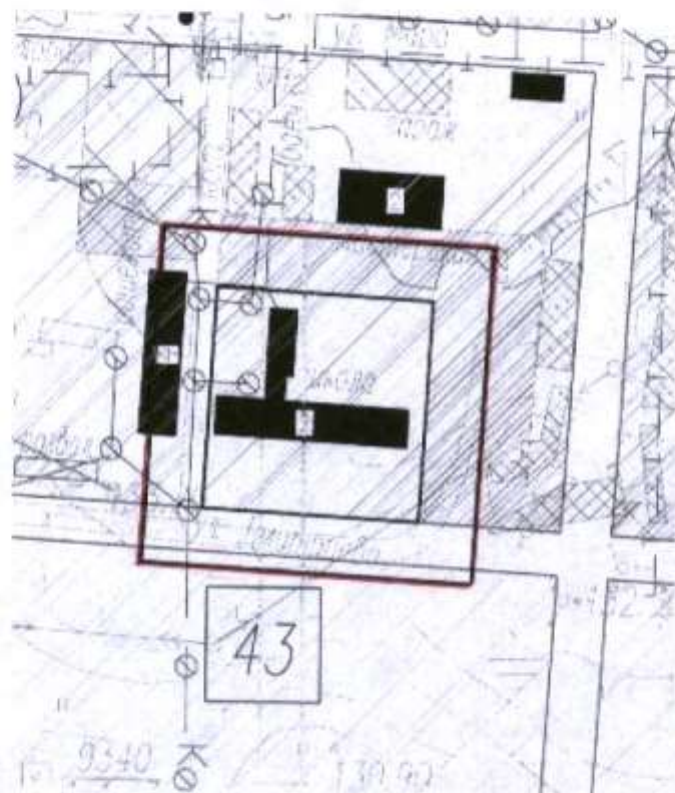
Приложение № 1 к Решению
Представительного Собрания
Белозерского муниципального
района № _____ от _____




Условные обозначения:

-  - прилегающая территория Муниципального образовательного учреждения "Средняя общеобразовательная школа №1 имени Героя Советского Союза И.П. Малоземова", г. Белозерск ул. Энгельса д. 12.

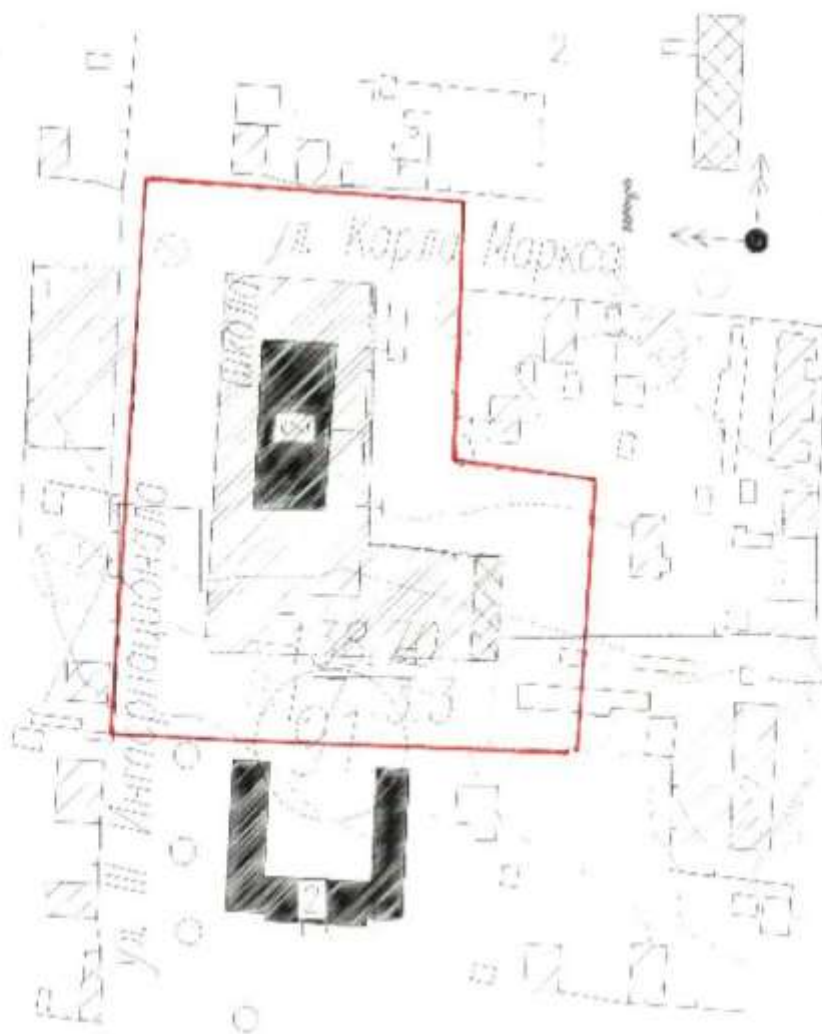
Приложение № 2 к Решению
Представительного Собрания
Белозерского муниципального
района № _____ от _____



Условные обозначения:

-  - прилегающая территория Муниципального образовательного учреждения "Средняя общеобразовательная школа №2 им. С.С. Орлова", г. Белозерск, ул. Дмитриева, д.8

Приложение № 3 к Решению
Представительного Собрания
Белозерского муниципального
района № _____ от _____



Условные обозначения:

- - прилегающая территория Муниципального образовательного учреждения "Средняя общеобразовательная школа №2 им. С.С. Орлова", г. Белозерск, ул. III Интернационала, д. 49.

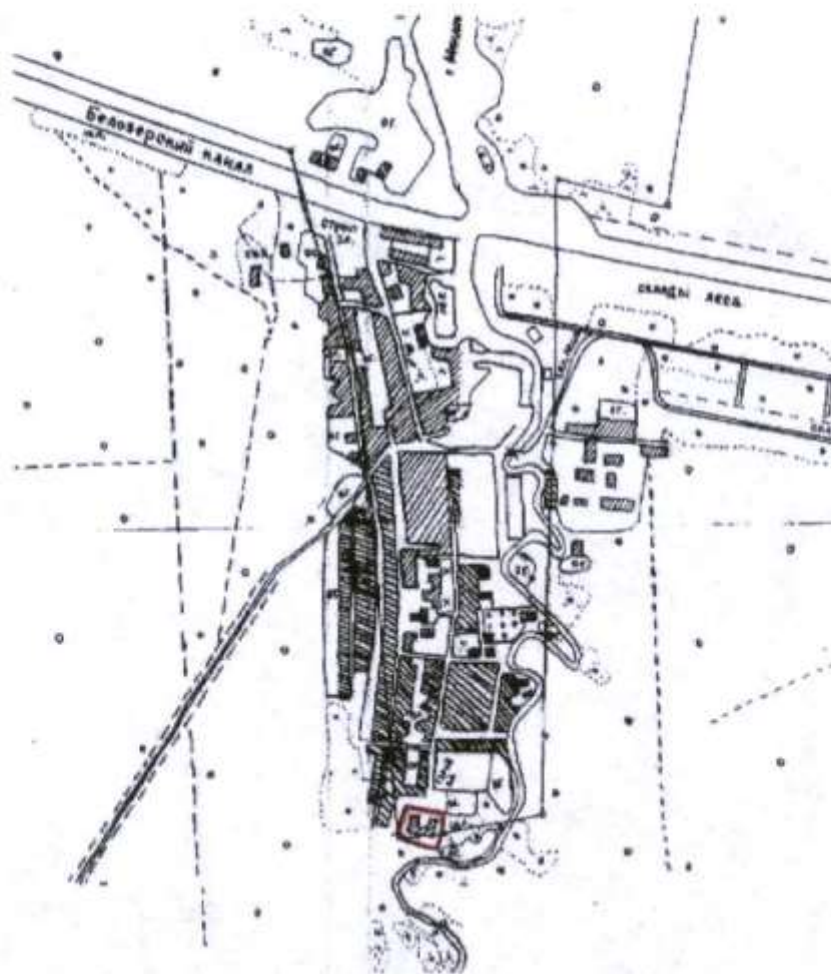
Приложение № 4 к Решению
Представительного Собрания
Белозерского муниципального
района № _____ от _____



Условные обозначения:

☐ - прилегающая территория МОУ «Антушевская средняя общеобразовательная школа» Белозерский район, д. Антушево, д.110

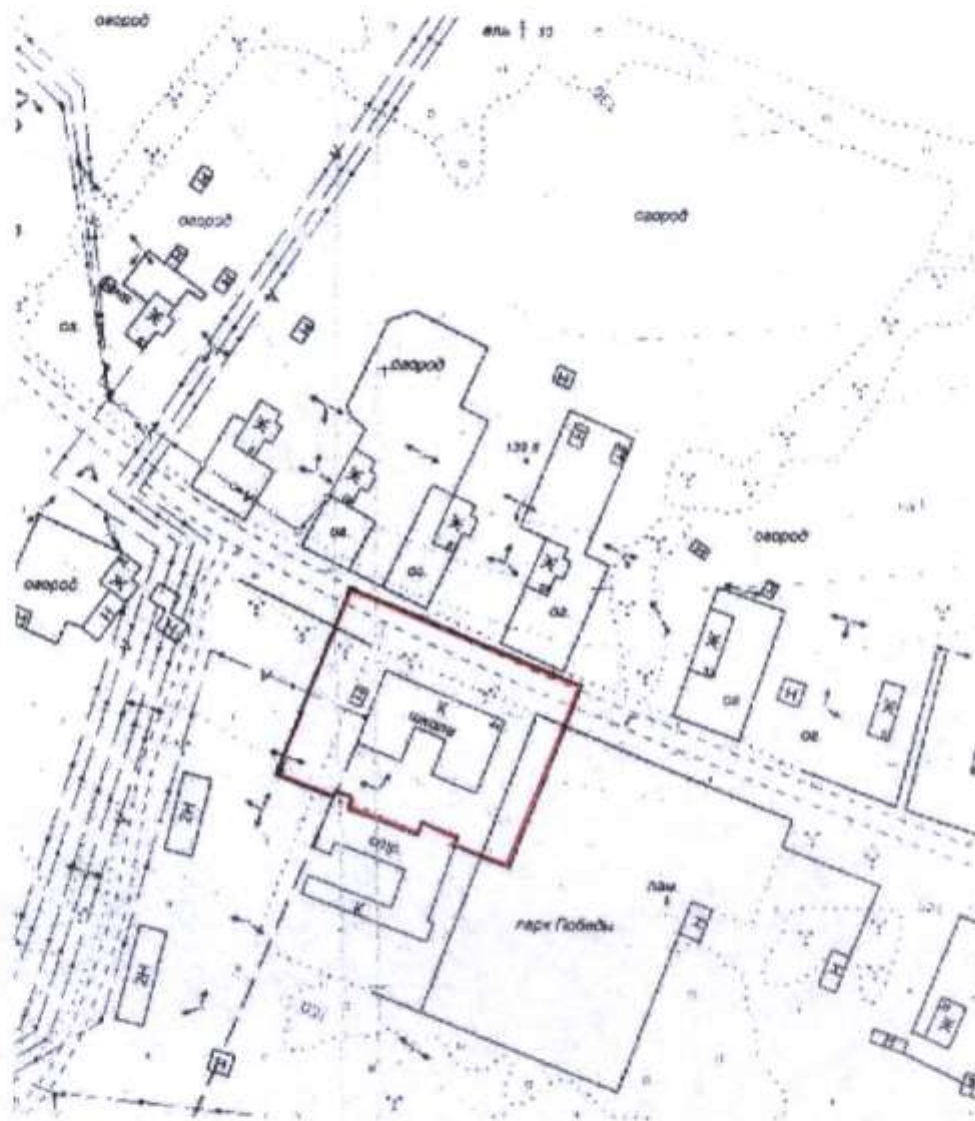
Приложение № 5 к Решению
Представительного Собрания
Белозерского муниципального
района № _____ от _____



Условные обозначения:

- прилегающая территория МОУ «Мондомская средняя общеобразовательная школа» п. Нижняя Мондома, ул. Советская, д.29

Приложение № 6 к Решению
Представительного Собрания
Белозерского муниципального
района № _____ от _____



Условные обозначения:

- прилегающая территория МОУ «Бубровская основная общеобразовательная школа имени Героя Советского Союза А.М. Никандрова» Белозерский район, с. Артюшино, д.44

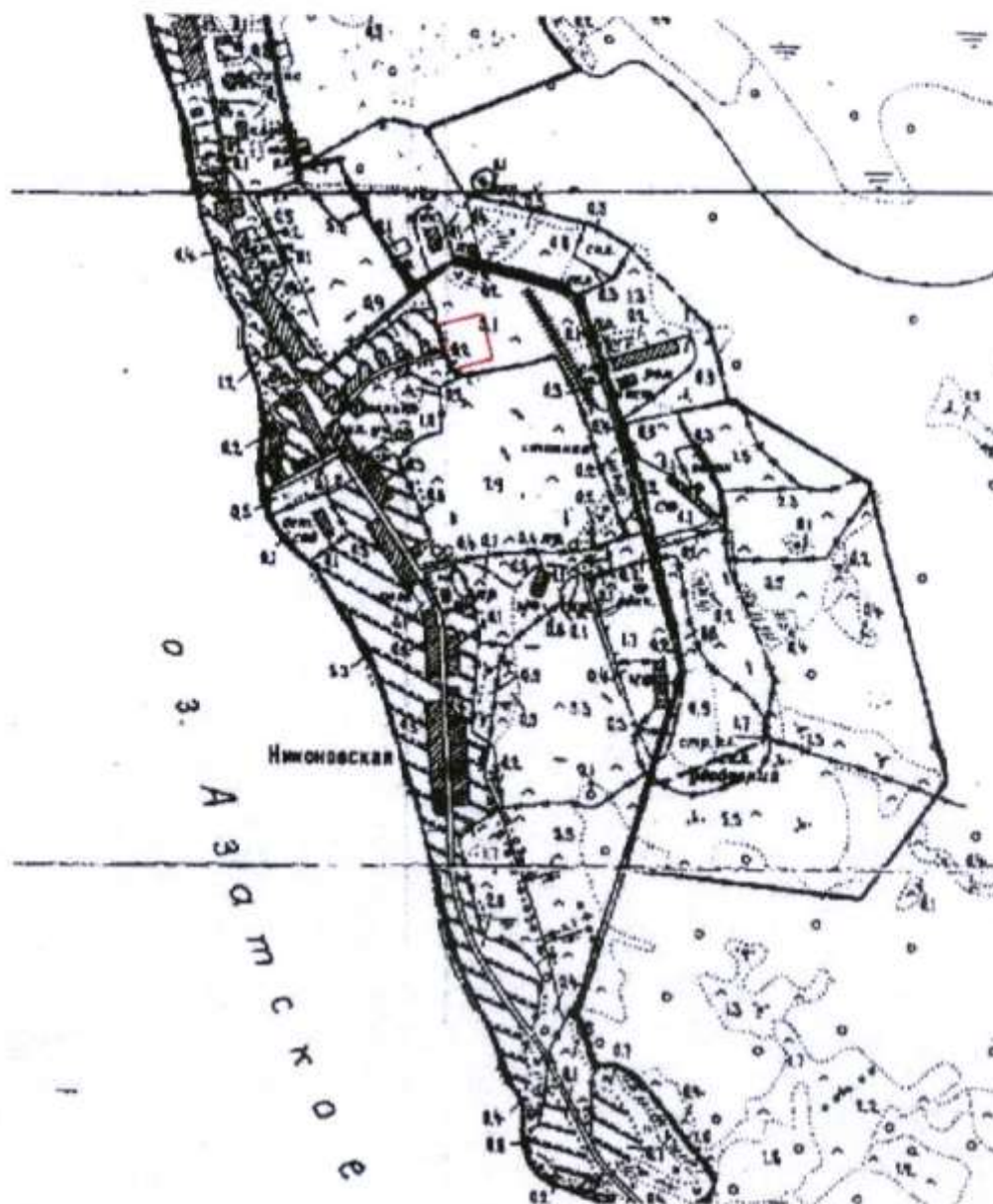
Приложение № 7 к Решению
Представительного Собрания
Белозерского муниципального
района № _____ от _____



Условные обозначения:

- ☐ - прилегающая территория МОУ «Глушковская основная общеобразовательная школа» Белозерский район, д. Глушково, ул. Молодежная, д.43

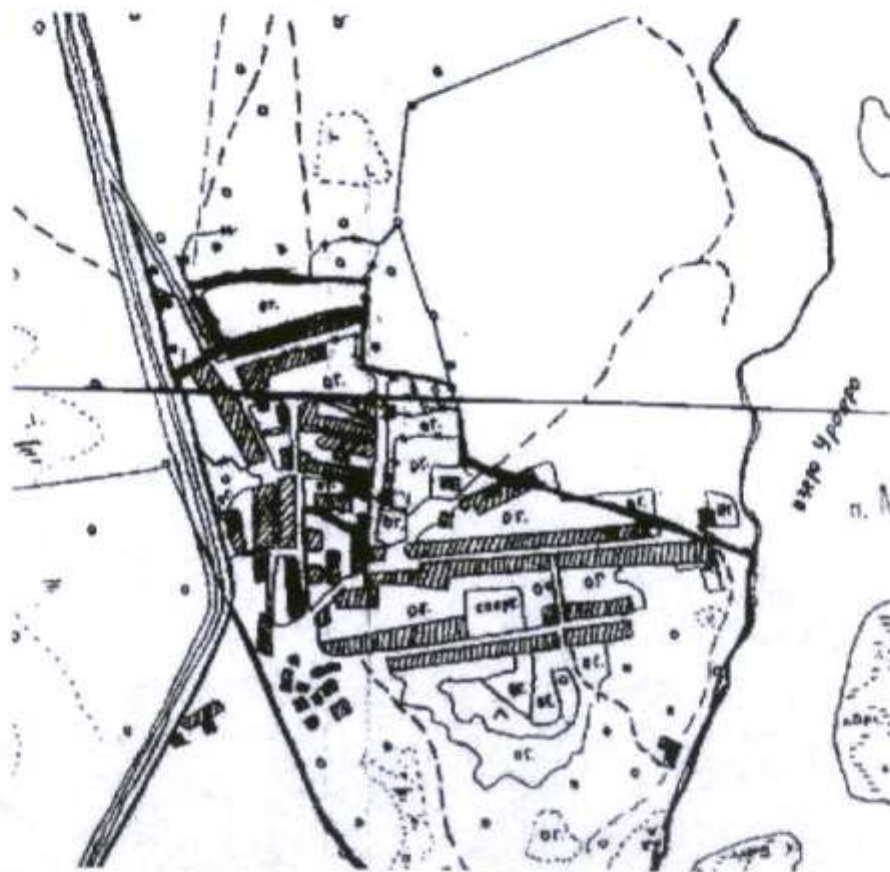
Приложение № 8 к Решению
Представительного Собрания
Белозерского муниципального
района № _____ от _____



Условные обозначения:

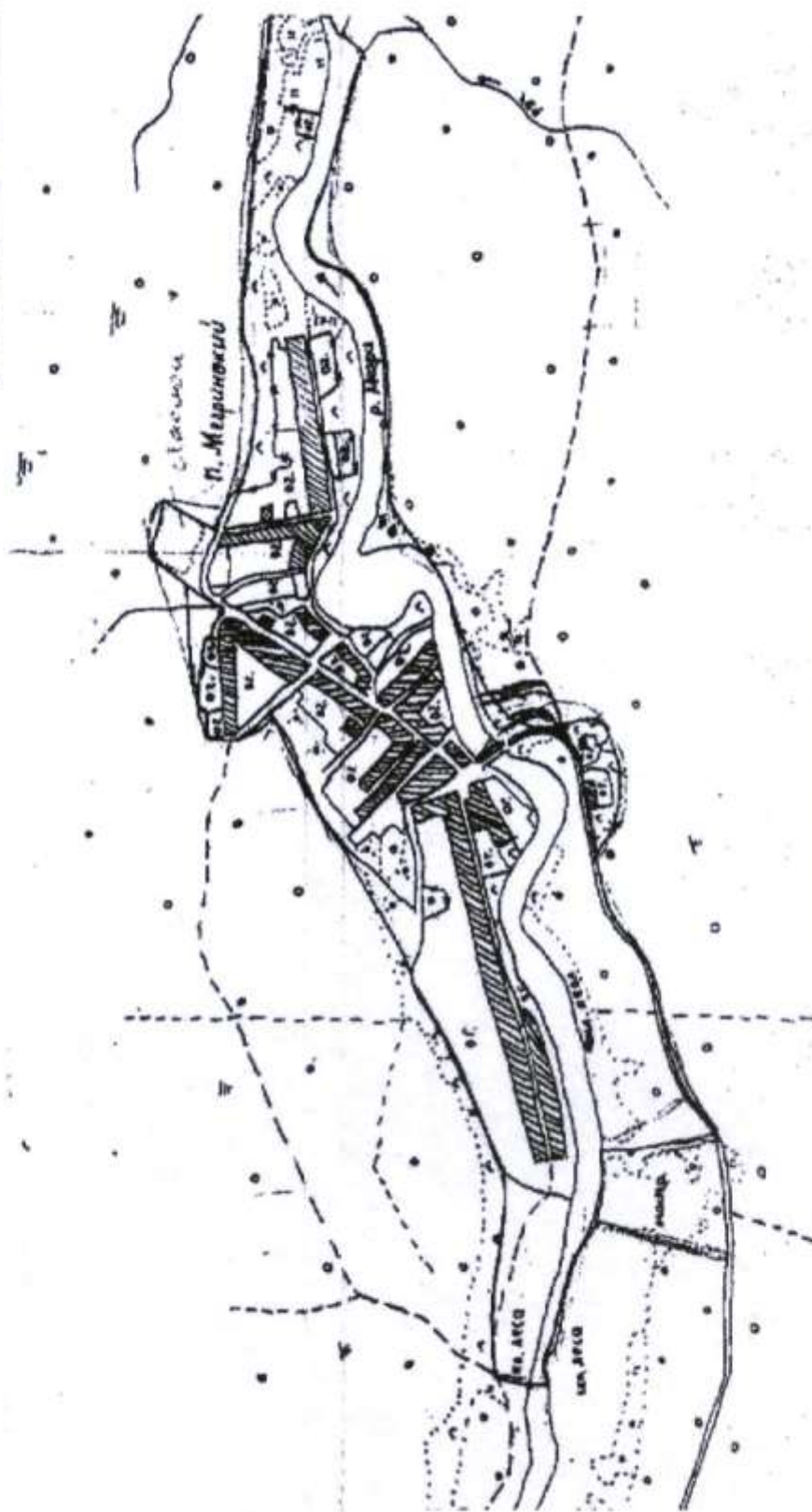
- прилегающая территория МОУ «Гулинская средняя общеобразовательная школа», Белозерский район, д. Никоновская, пер. Школьный, д.7

Приложение № 9 к Решению
Представительного Собрания
Белозерского муниципального
района № _____ от _____



Условные обозначения:

- ☐ - прилегающая территория МОУ «Енинская основная общеобразовательная школа» Белозерский район, п. Лаврово, ул. Великосельская, д.5




Условные обозначения:

- - прилегающая территория МОУ «Межнинская основная общеобразовательная школа» Белозерский район, п. Межнинский, ул. Центральная, 101

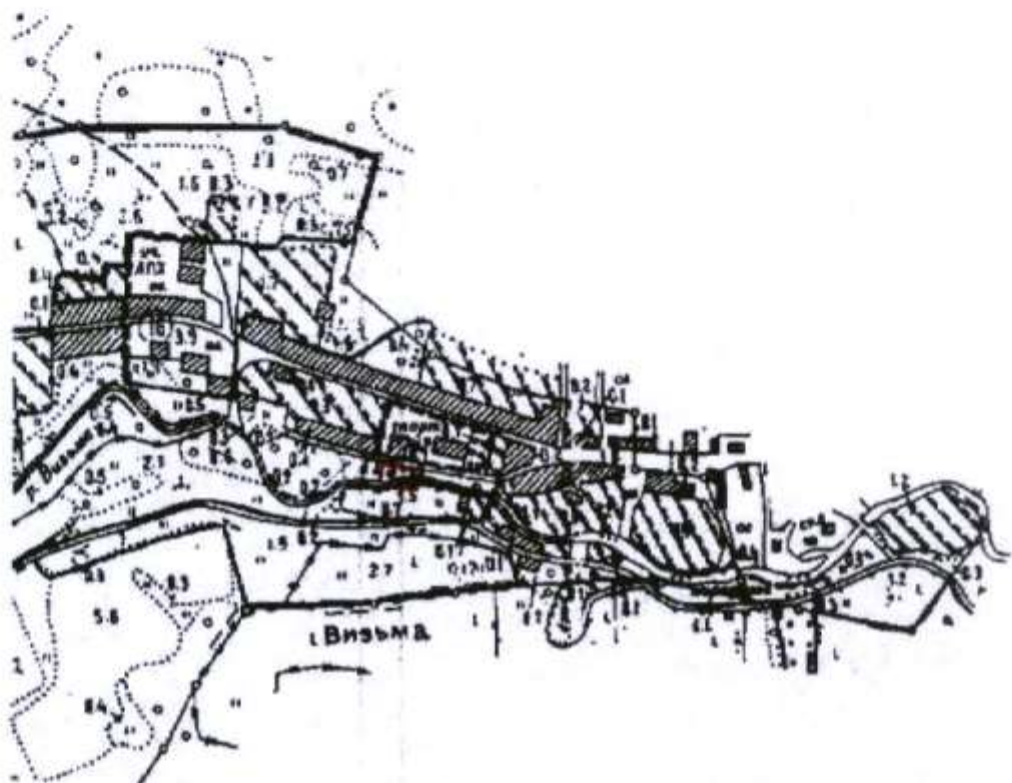
Приложение № 11 к Решению
Представительного Собрания
Белозерского муниципального
района № _____ от _____




Условные обозначения:

-  - прилегающая территория МОУ для детей дошкольного и младшего школьного возраста «Бечевинская начальная школа-детский сад»
Белозерский район, д. Бечевинка, ул. Молодежная, д.14-а

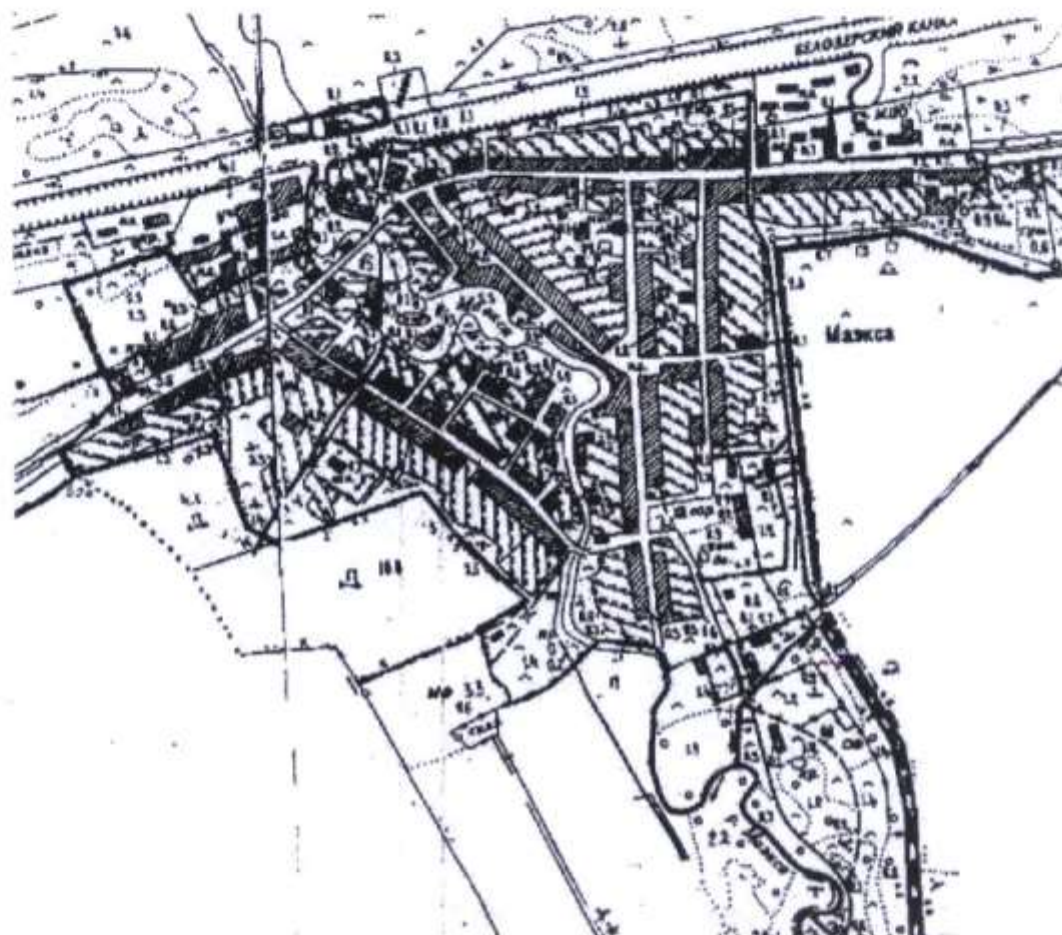
Приложение № 12 к Решению
Представительного Собрания
Белозерского муниципального
района № _____ от _____



Условные обозначения:

-  - прилегающая территория МОУ для детей дошкольного и младшего школьного возраста «Визьменская начальная школа-детский сад»
Белозерский район, п. Визьма, ул. Центральная, д.59

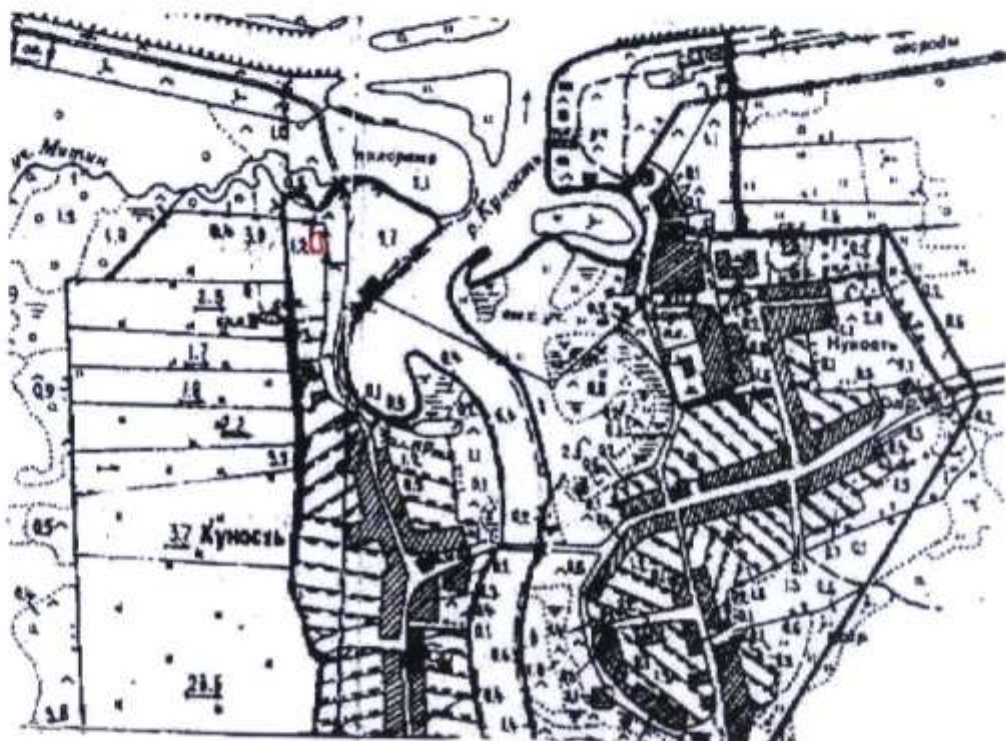
Приложение № 13 к Решению
Представительного Собрания
Белозерского муниципального
района № _____ от _____



Условные обозначения:

- прилегающая территория МОУ для детей дошкольного и младшего школьного возраста «Мазковская начальная школа – детский сад»
Белозерский район, с. Мазкса, ул. Труда, д.4

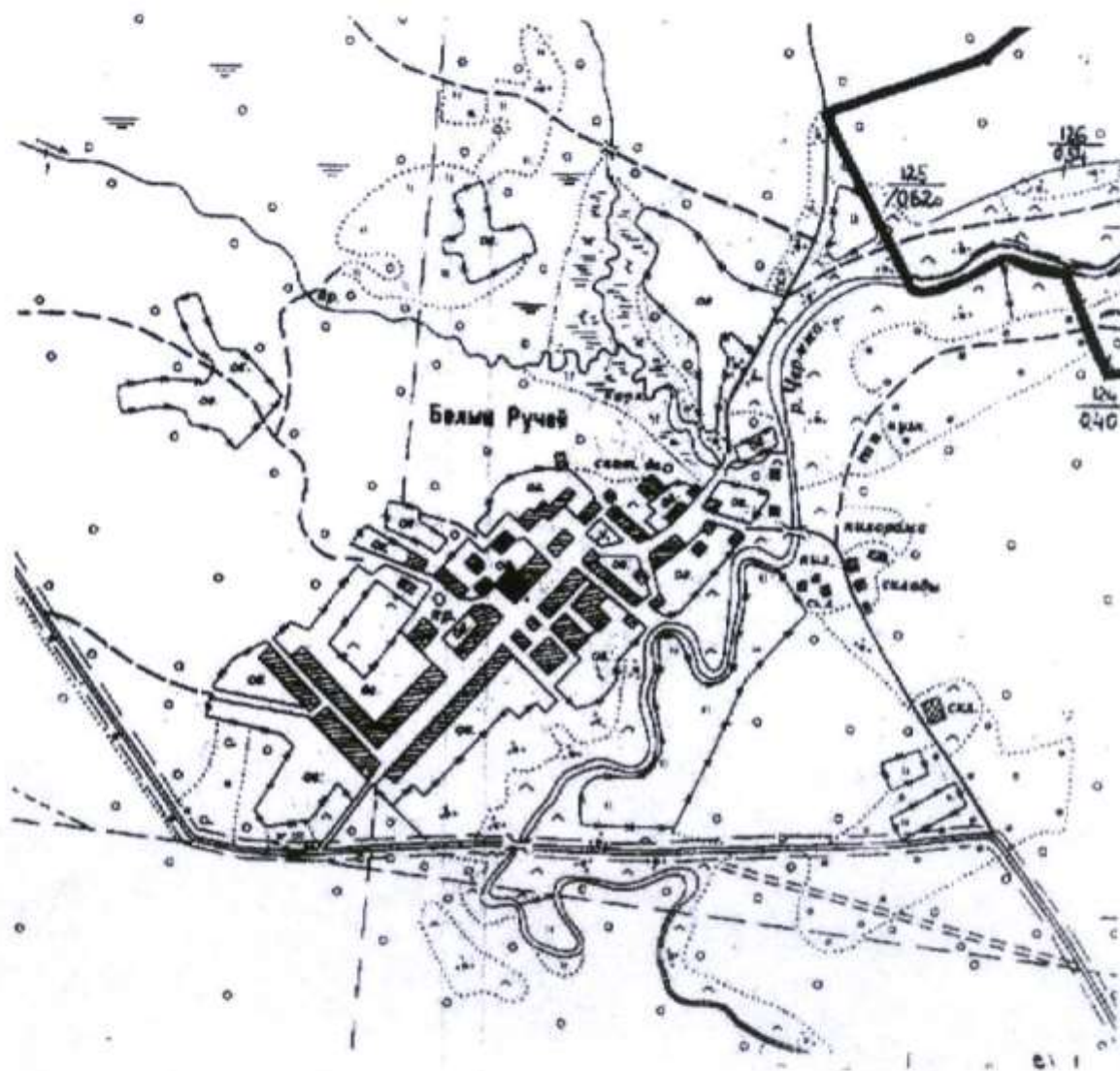
Приложение № 14 к Решению
Представительного Собрания
Белозерского муниципального
района № _____ от _____



Условные обозначения:

- прилегающая территория МОУ «Мазковская начальная школа-сад» с. Кунось, ул. Центральная, д.36

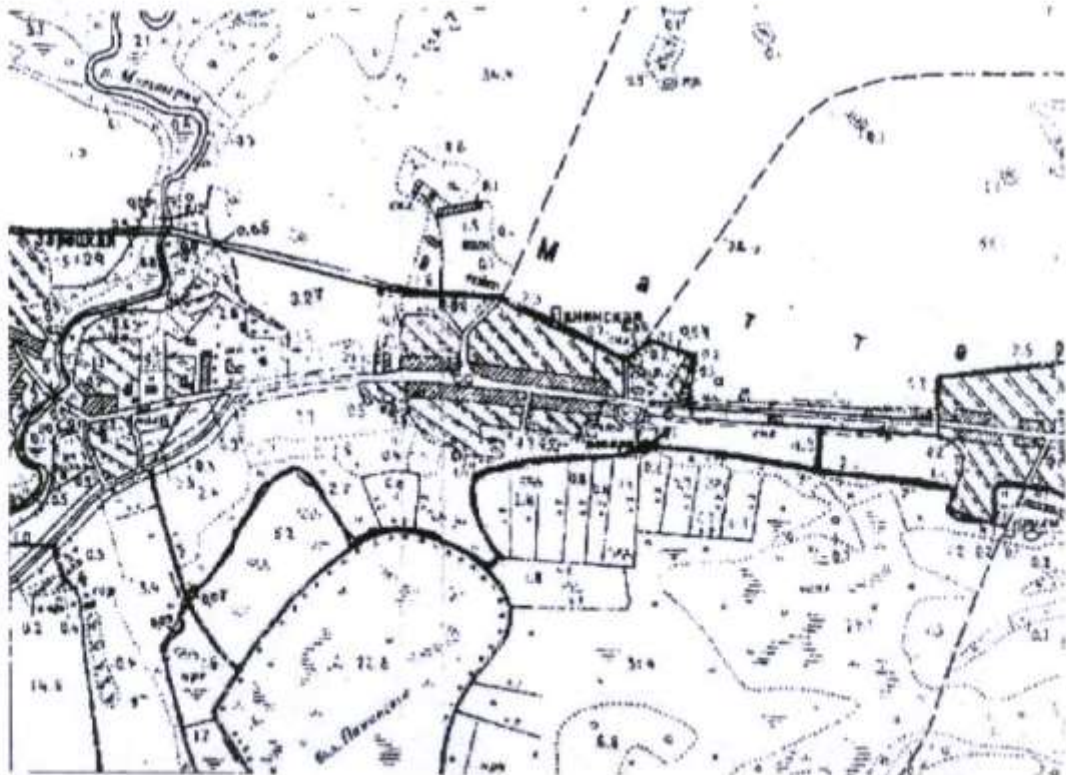
Приложение № 15 к Решению
Представительного Собрания
Белозерского муниципального
района № _____ от _____



Условные обозначения:

- - прилегающая территория МОУ для детей дошкольного и младшего школьного возраста «Палкинская начальная школа – детский сад» д.Белый ручей, ул.Лесная, д.14-а

Приложение № 16 к Решению
Представительного Собрания
Белозерского муниципального
района № _____ от _____



Условные обозначения:

- прилегающая территория МОУ для детей дошкольного и младшего школьного возраста «Панинская начальная школа – детский сад»
Белозерский район, д. Панинская, д.34

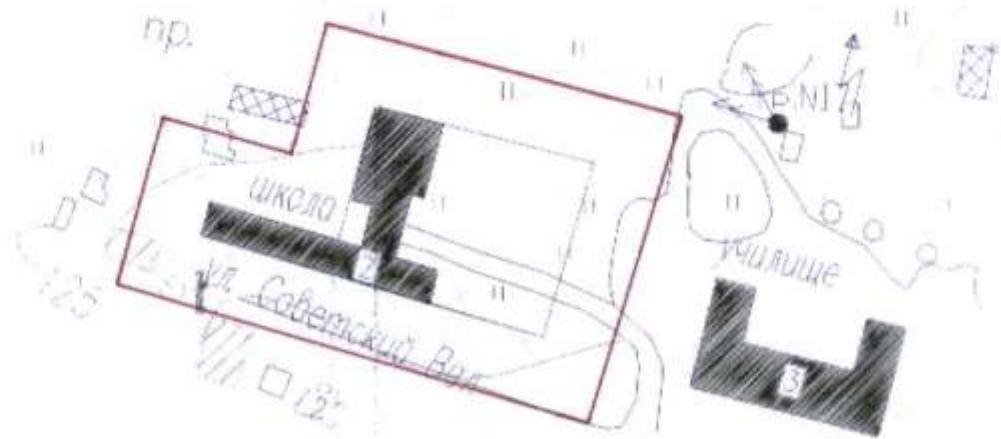
Приложение № 17 к Решению
Представительного Собрания
Белозерского муниципального
района № _____ от _____



Условные обозначения:

- - прилегающая территория муниципального образовательного учреждения "Белозерская специальная (коррекционная) общеобразовательная школа-интернат VIII вида" г. Белозерск, ул. Коммунистическая д. 62

Приложение № 18 к Решению
Представительного Собрания
Белозерского муниципального
района № _____ от _____



Условные обозначения:

- ☐ - прилегающая территория МДОУ "Детский сад №1", г. Белозерск
ул. Советский вал д. 11.

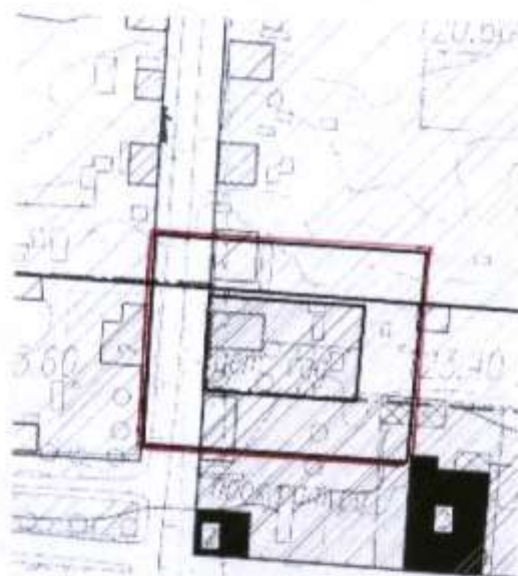
Приложение № 19 к Решению
Представительного Собрания
Белозерского муниципального
района № _____ от _____



Условные обозначения:

- - прилегающая территория МДОУ "Детский сад №2 "Кораблик", г. Белозерск ул. Луначарского д. 17-а.

Приложение № 20 к Решению
Представительного Собрания
Белозерского муниципального
района № _____ от _____



Условные обозначения:

- - прилегающая территория МДОУ «Детский сад комбинированного вида №4 «Теремок», г. Белозерск, ул. III Интернационала, д.29

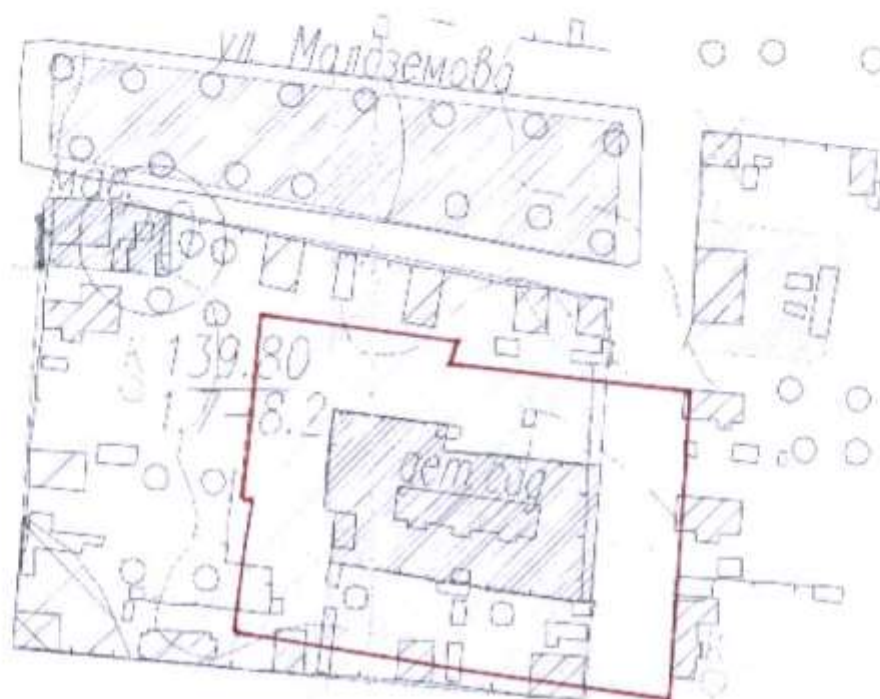
Приложение № 21 к Решению
Представительного Собрания
Белозерского муниципального
района № _____ от _____



Условные обозначения:

- прилегающая территория МДОУ «Детский сад комбинированного
вида №4 «Теремок», г. Белозерск, ул. Советский пр-т. д. 51

Приложение № 22 к Решению
Представительного Собрания
Белозерского муниципального
района № _____ от _____



Условные обозначения:

- прилегающая территория МДОУ «Детский сад №6», г. Белозерск,
ул. III Интернационала, д. 54-а

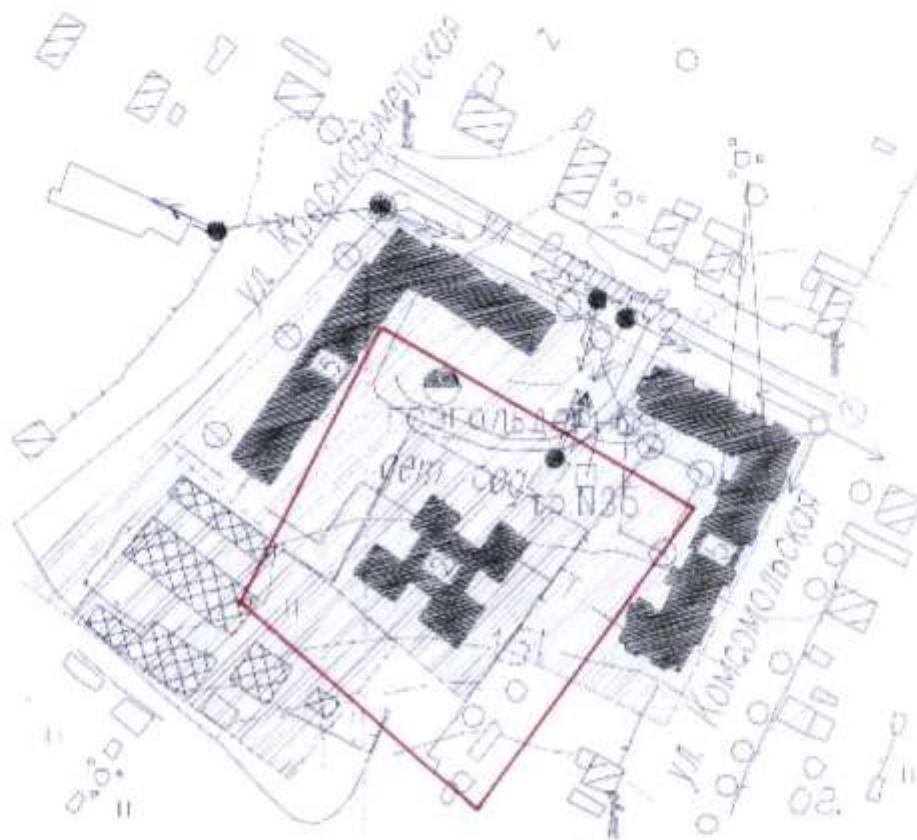
Приложение № 23 к Решению
Представительного Собрания
Белозерского муниципального
района № _____ от _____



Условные обозначения:

- - прилегающая территория МДОУ «Детский сад №6», г. Белозерск ,
ул. III Интернационала, д. 83-а

Приложение № 24 к Решению
Представительного Собрания
Белозерского муниципального
района № _____ от _____



Условные обозначения:

- ▣ - прилегающая территория МДОУ «Детский сад №7 «Ленок», г. Белозерск ул. Красноармейская д. 61-б.

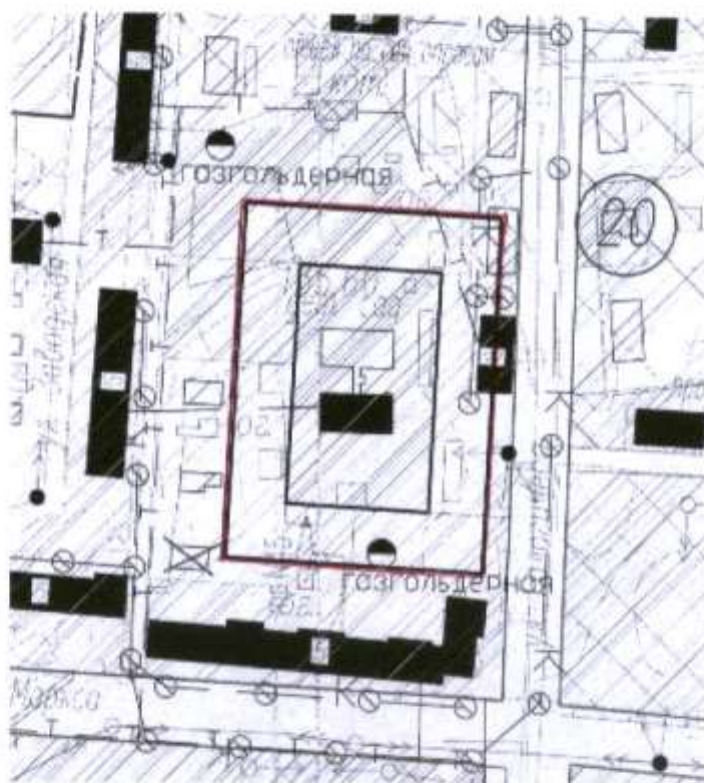
Приложение № 25 к Решению
Представительного Собрания
Белозерского муниципального
района № _____ от _____



Условные обозначения:

- прилегающая территория МДОУ «Антушевский детский сад»
Белозерский район, д. Антушево, д. 104

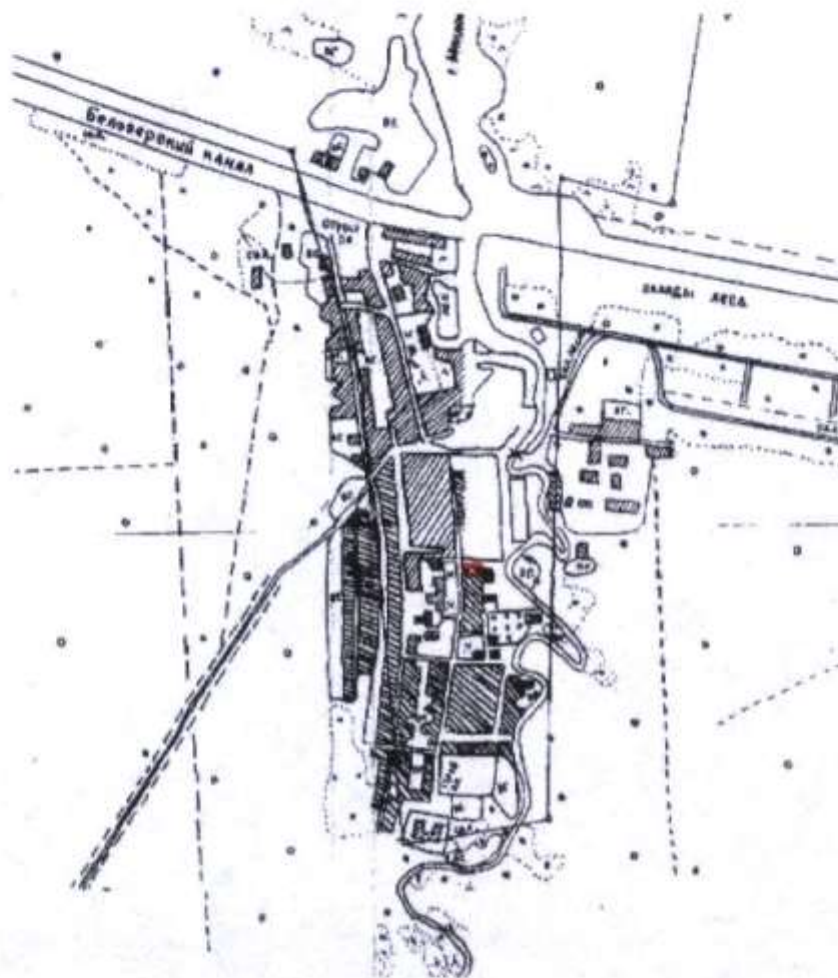
Приложение № 26 к Решению
Представительного Собрания
Белозерского муниципального
района № _____ от _____



Условные обозначения:

- - прилегающая территория МДОУ «Детский сад комбинированного вида №11 «Сказка», г. Белозерск, ул. Галаничева, д.36 а

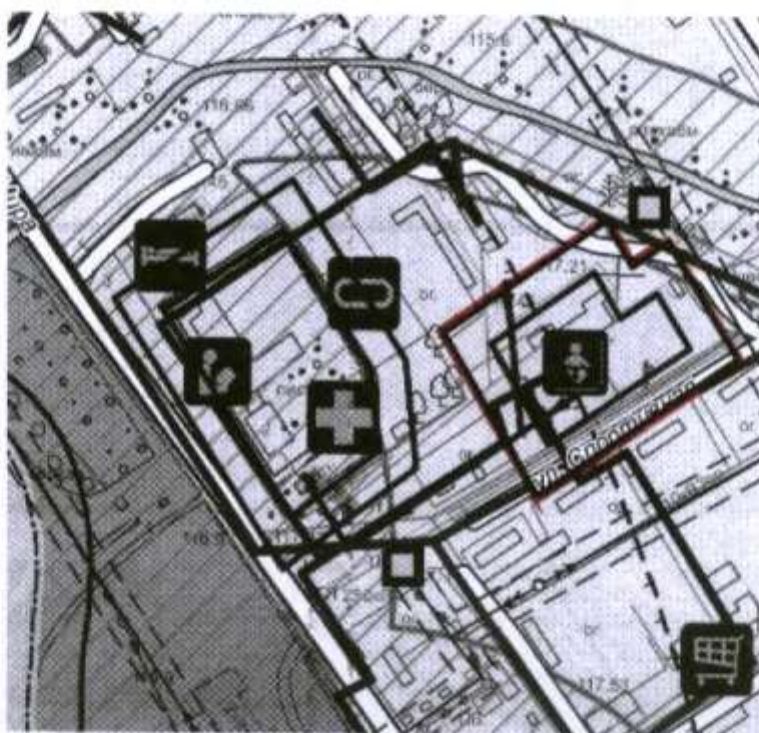
Приложение № 27 к Решению
Представительного Собрания
Белозерского муниципального
района № _____ от _____



Условные обозначения:

- прилегающая территория МДОУ «Нижне-Мондомский детский сад общеразвивающего вида «Тополек» п. Нижняя Мондома, ул. Советская, д.13-а

Приложение № 28 к Решению
Представительного Собрания
Белозерского муниципального
района № _____ от _____




Условные обозначения:

- - прилегающая территория МДОУ «Шольский детский сад»,
Белозерский район, п. Зубово, ул. Спортивная, д. 1

Приложение № 29 к Решению
Представительного Собрания
Белозерского муниципального
района № _____ от _____



Условные обозначения:

-  - прилегающая территория МДОУ «Детский сад «Садко»
Белозерский район, д.Остров Сладкий, д.8

Приложение № 30 к Решению
Представительного Собрания
Белозерского муниципального
района № _____ от _____



Условные обозначения:

- прилегающая территория МОУ ДОД «Белозерская ДЮСШ №3»,
МУ «Дом Спорта», Врачебный кабинет терапевта Минаевой В.М.,
г. Белозерск ул. Карла-Маркса д. 35-а.

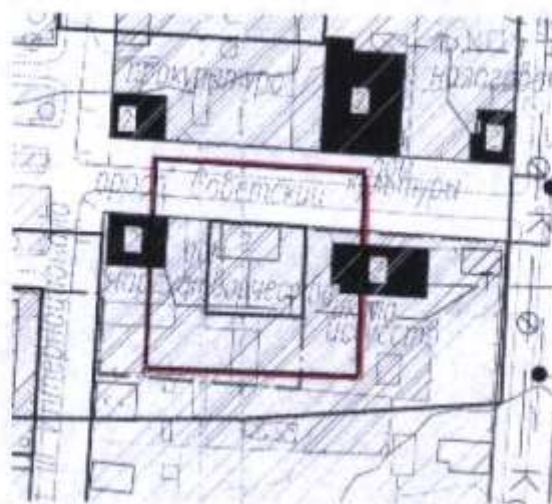
Приложение № 31 к Решению
Представительного Собрания
Белозерского муниципального
района № _____ от _____



Условные обозначения:

- - прилегающая территория МАОУ ДОД «Детско-юношеский центр», г. Белозерск, ул. Дзержинского, д. 19

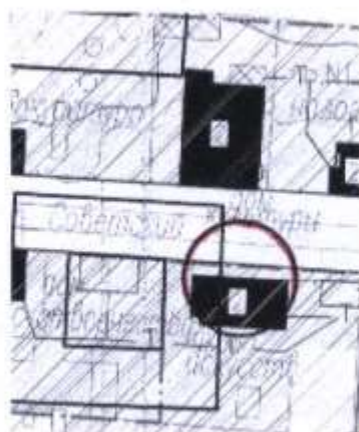
Приложение № 32 к Решению
Представительного Собрания
Белозерского муниципального
района № _____ от _____



Условные обозначения:

- - прилегающая территория МАОУ ДОД «Детско-юношеский центр», г. Белозерск, ул. Советский пр-т. д. 47

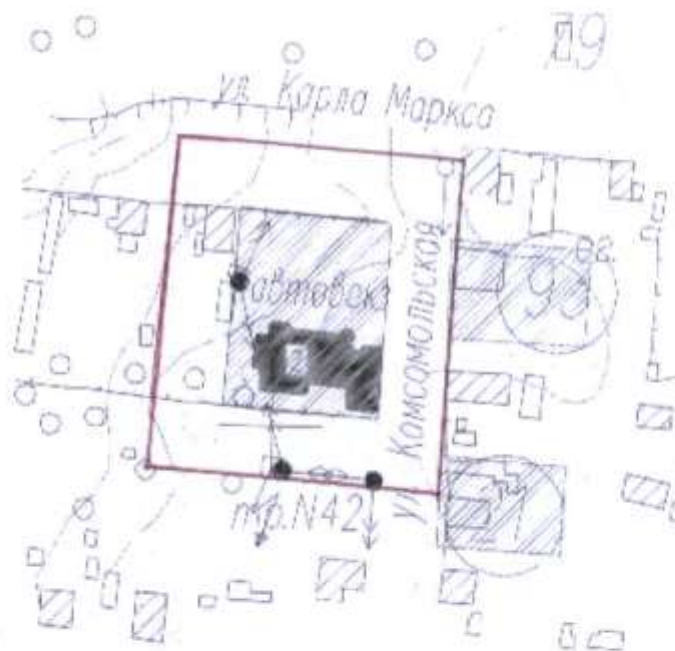
Приложение № 33 к Решению
Представительного Собрания
Белозерского муниципального
района № _____ от _____



Условные обозначения:

- - прилегающая территория МАОУ ДОД «Детская школа искусств»,
г. Белозерск, ул. Советский пр-т. д. 45

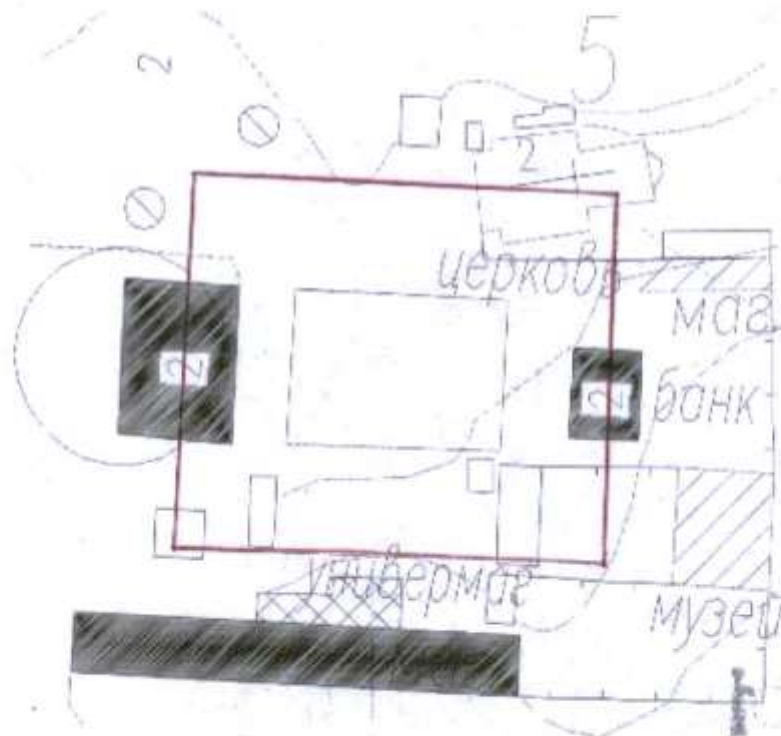
Приложение № 34 к Решению
Представительного Собрания
Белозерского муниципального
района № _____ от _____



Условные обозначения:

- прилегающая территория Автовокзала, г. Белозерск ул. Карла Маркса д. 83.

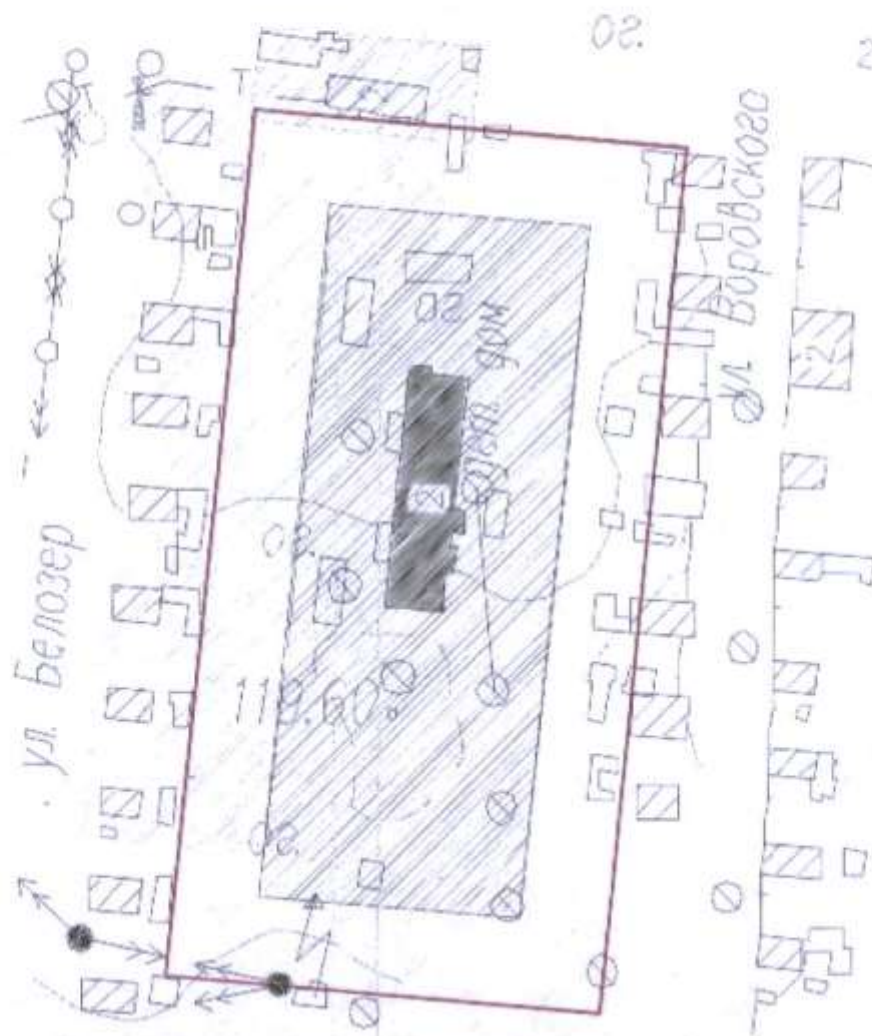
Приложение № 35 к Решению
Представительного Собрания
Белозерского муниципального
района № _____ от _____



Условные обозначения:

☐ - прилегающая территория городского розничного рынка.

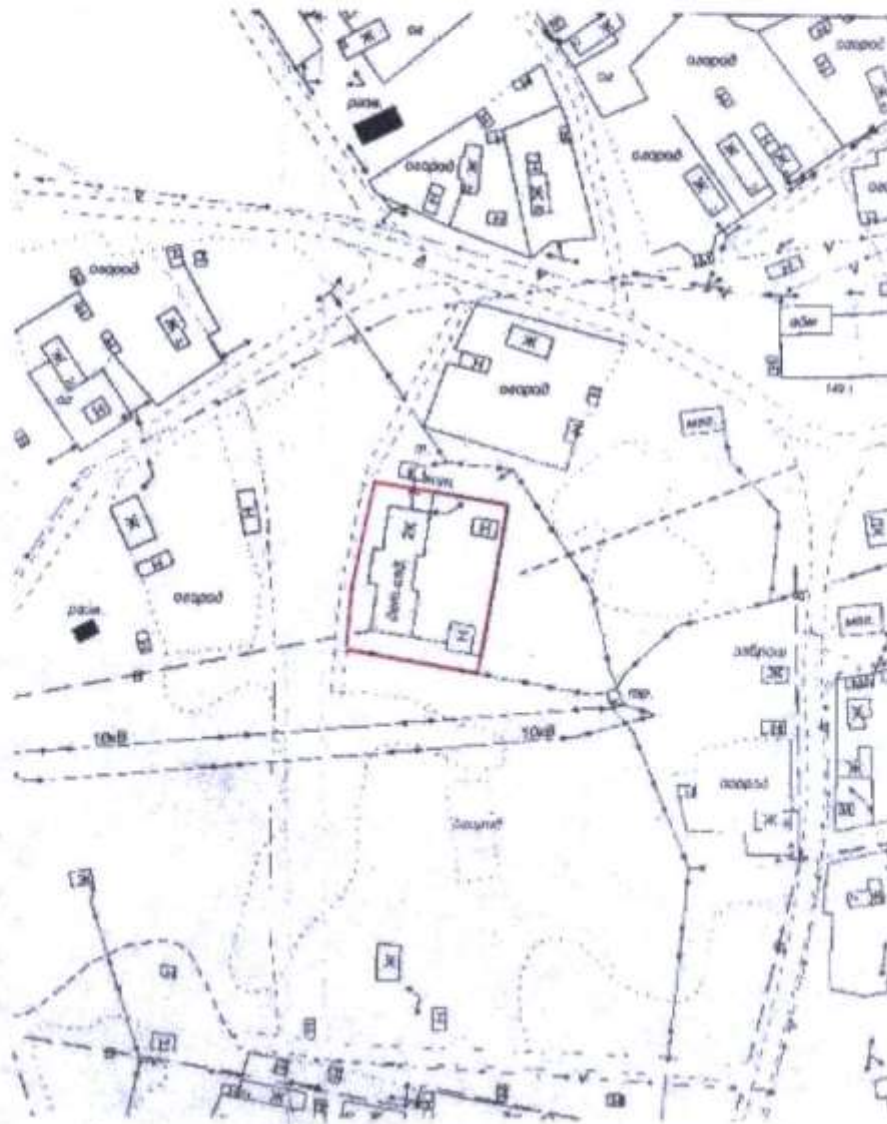
Приложение № 36 к Решению
Представительного Собрания
Белозерского муниципального
района № _____ от _____



Условные обозначения:

- ▣ - прилегающая территория ГОУ «Белозерский детский дом», г. Белозерск ул. Белозер д. 17-а.

Приложение № 37 к Решению
Представительного Собрания
Белозерского муниципального
района № _____ от _____



Условные обозначения:

- прилегающая территория Антушевского фельдшерско-акушерского пункта

Белозерский район, д. Антушево, д.104

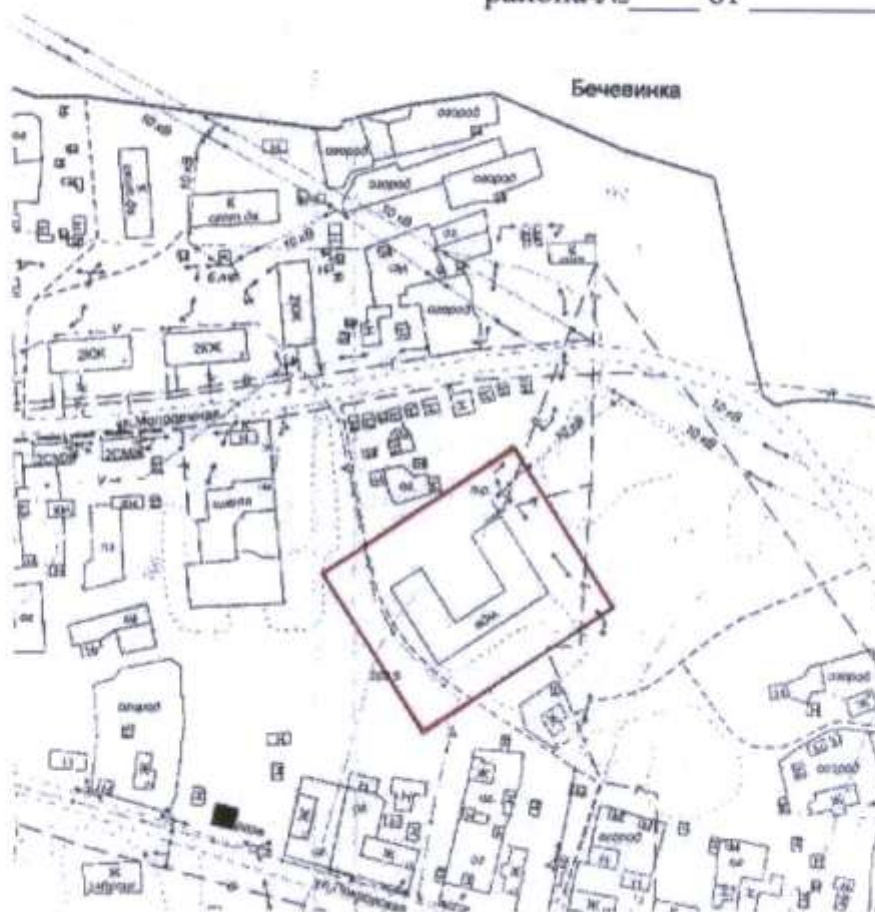
Приложение № 36 к Решению
Представительного Собрания
Белозерского муниципального
района № _____ от _____



Условные обозначения:

- прилегающая территория Артюшинского фельдшерско-акушерский пункт Белозерский район, д. Артюшино, д.80, МОУ «Бубровская основная общеобразовательная им. Героя Советского Союза А. М. Никандрова».

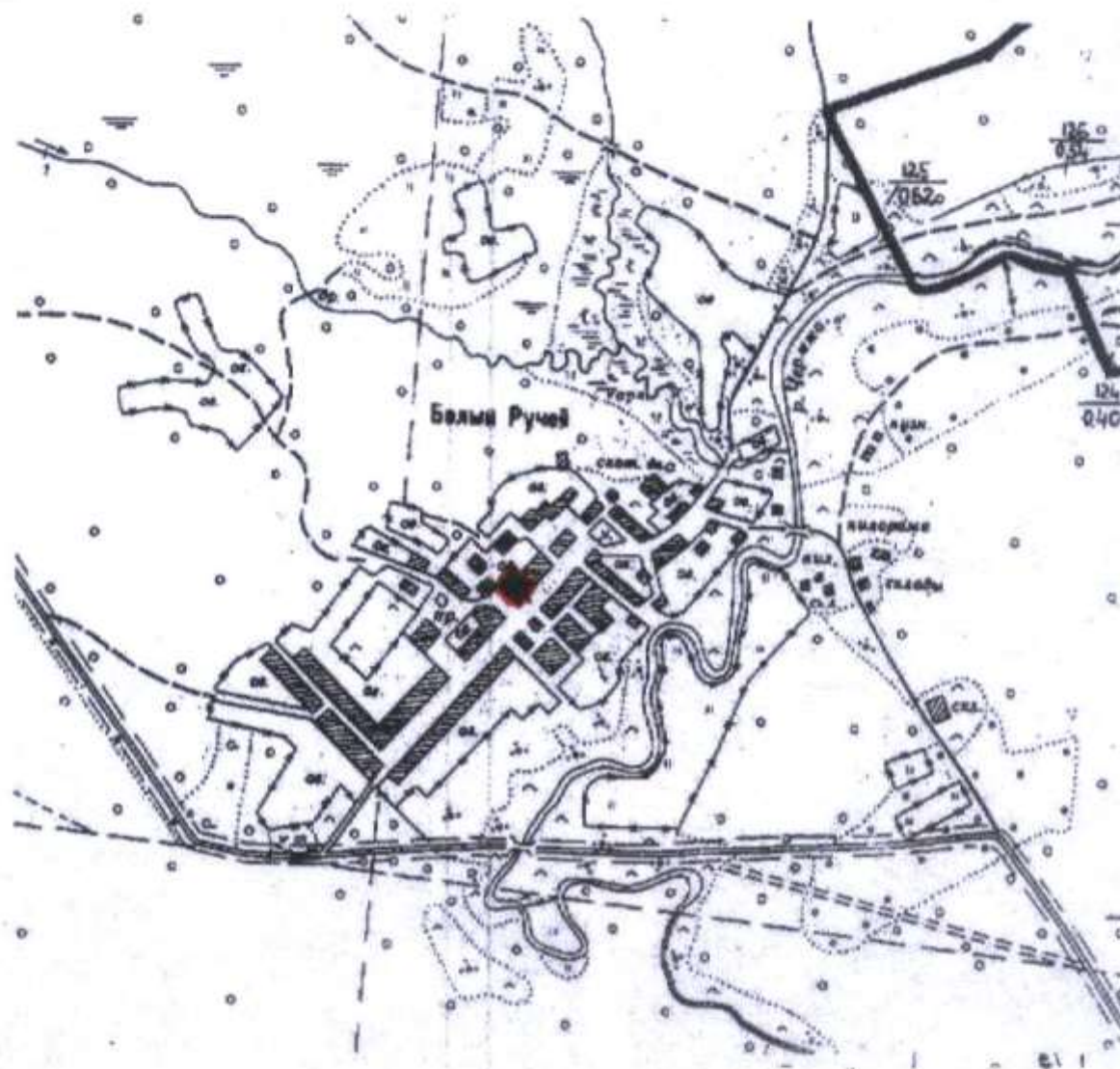
Приложение № 39 к Решению
Представительного Собрания
Белозерского муниципального
района № _____ от _____



Условные обозначения:

- прилегающая территория Бечевинский фельдшерско-акушерский пункт Белозерский район, д. Бечевинка, ул. Молодежная, д.14-а

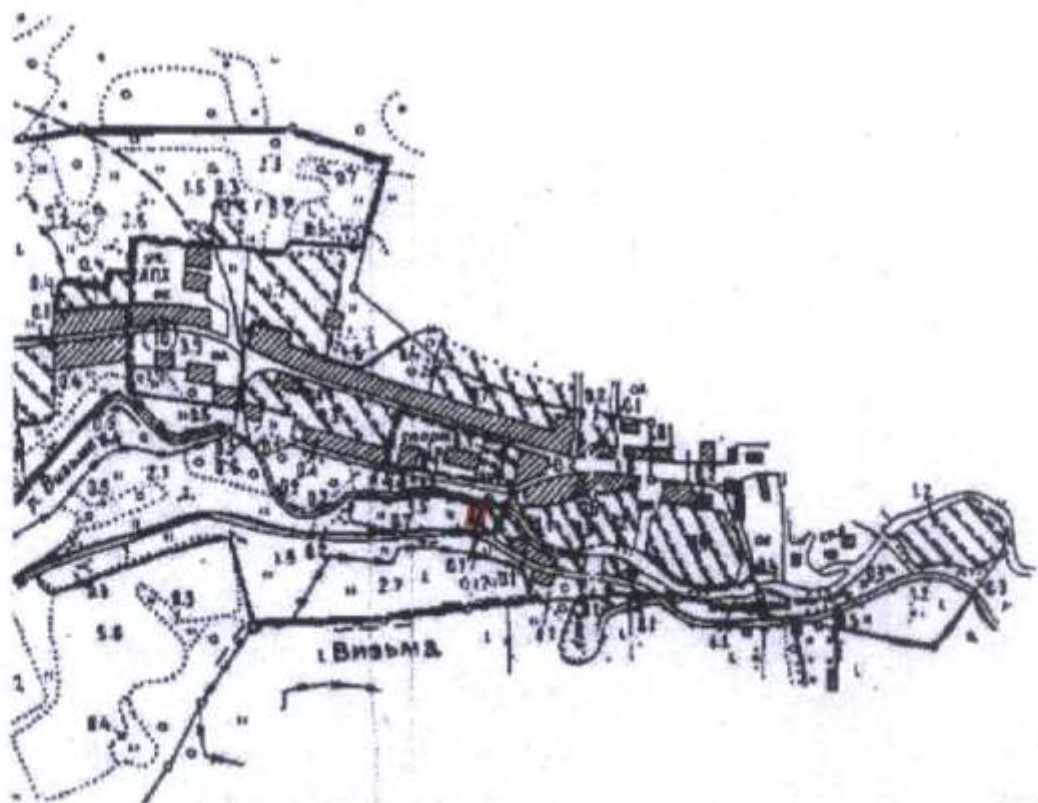
Приложение № 40 к Решению
Представительного Собрания
Белозерского муниципального
района № _____ от _____



Условные обозначения:

- ☐ - прилегающая территория Бело-Ручейского фельдшерско-акушерского пункта, Белозерский район, д. Белый ручей, ул. Центральная, д.19

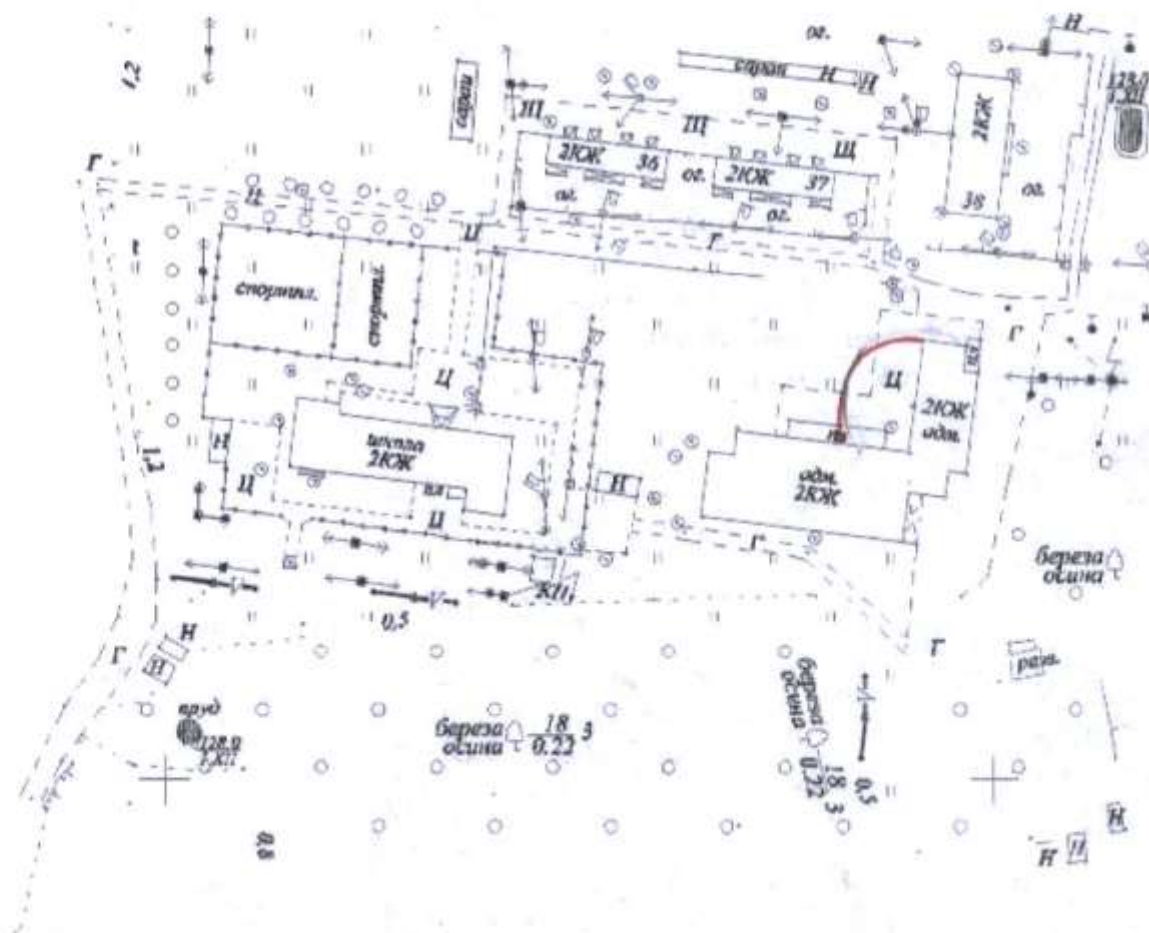
Приложение № 41 к Решению
Представительного Собрания
Белозерского муниципального
района № _____ от _____



Условные обозначения:

- прилегающая территория Визьменского фельдшерско-акушерского пункта, Белозерский район, п. Визьма, ул. Центральная, д.46

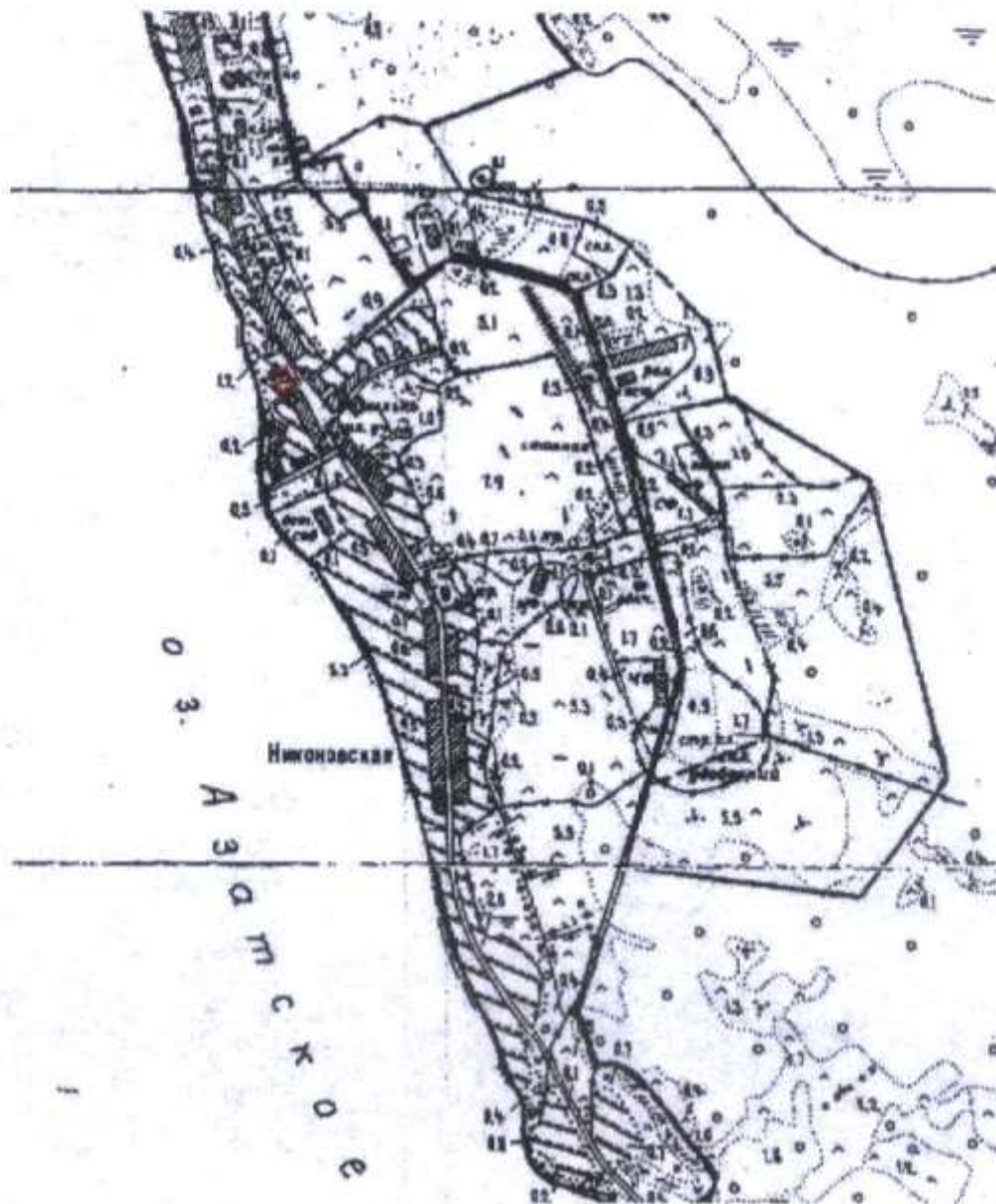
Приложение № 42 к решению
Главы Представительного Собрания
Белозерского муниципального района
№ _____ от _____



Условные обозначения:

- прилегающая территория Глушковского фельдшарско-акушерского пункта
Белозерский район, д.Глушково, ул.Молодежная, д.35

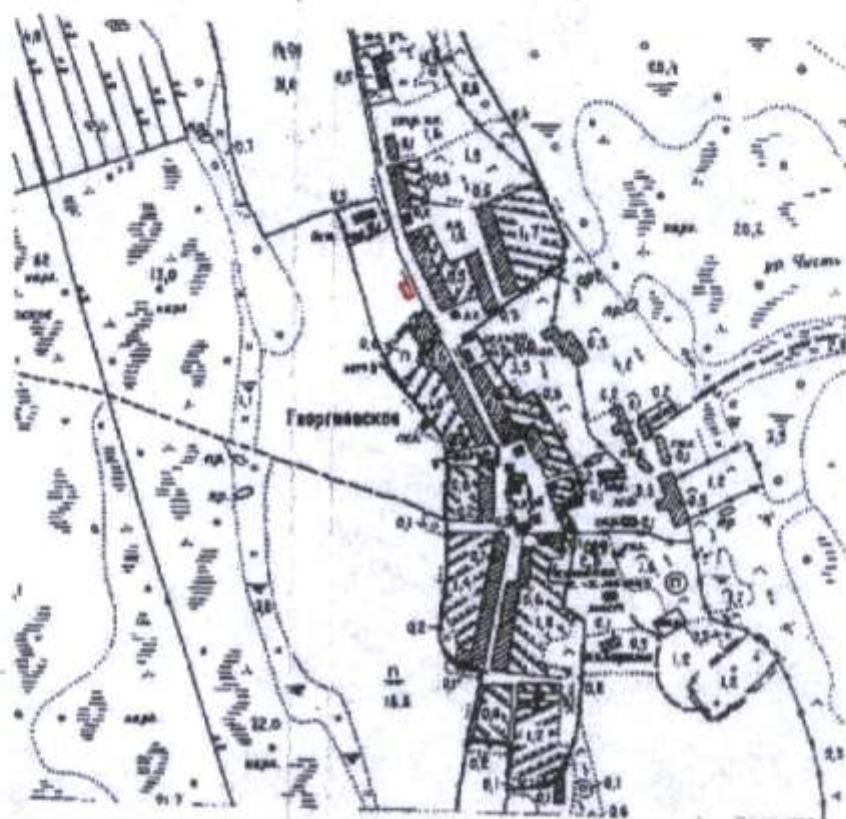
Приложение № 43 к Решению
Представительного Собрания
Белозерского муниципального
района № _____ от _____



Условные обозначения:

- прилегающая территория Гулинского фельдшарско-акушерского пункта Белозерский район, д. Никоновская, ул. Центральная, д.2

Приложение № 44 к Решению
Представительного Собрания
Белозерского муниципального
района № _____ от _____



Условные обозначения:

- прилегающая территория Георгиевского фельдшерско-акушерского пункта, Белозерский район, с. Георгиевское, ул. Центральная, д.18

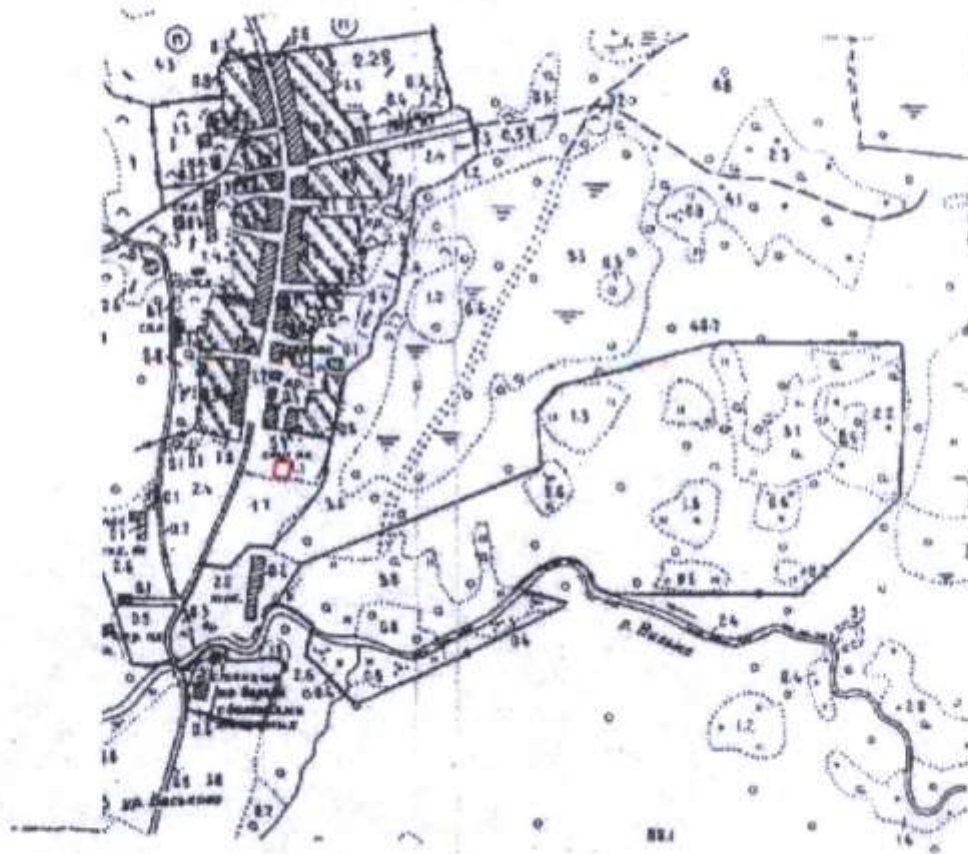
Приложение № 45 к Решению
Представительного Собрания
Белозерского муниципального
района № _____ от _____



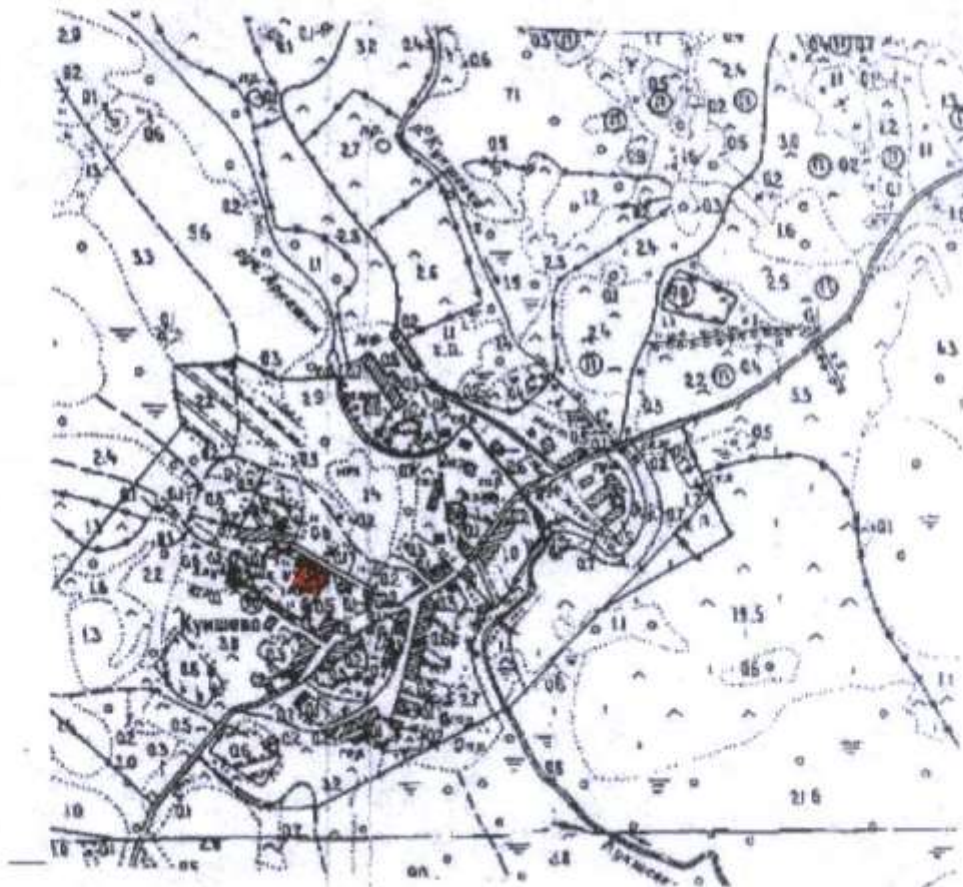
Условные обозначения:

- прилегающая территория К-Либкнехтский фельдшерско-акушерский пункт Белозерский район, д. Карл Либкнехт, д.1

Приложение № 46 к Решению
Представительного Собрания
Белозерского муниципального
района № _____ от _____



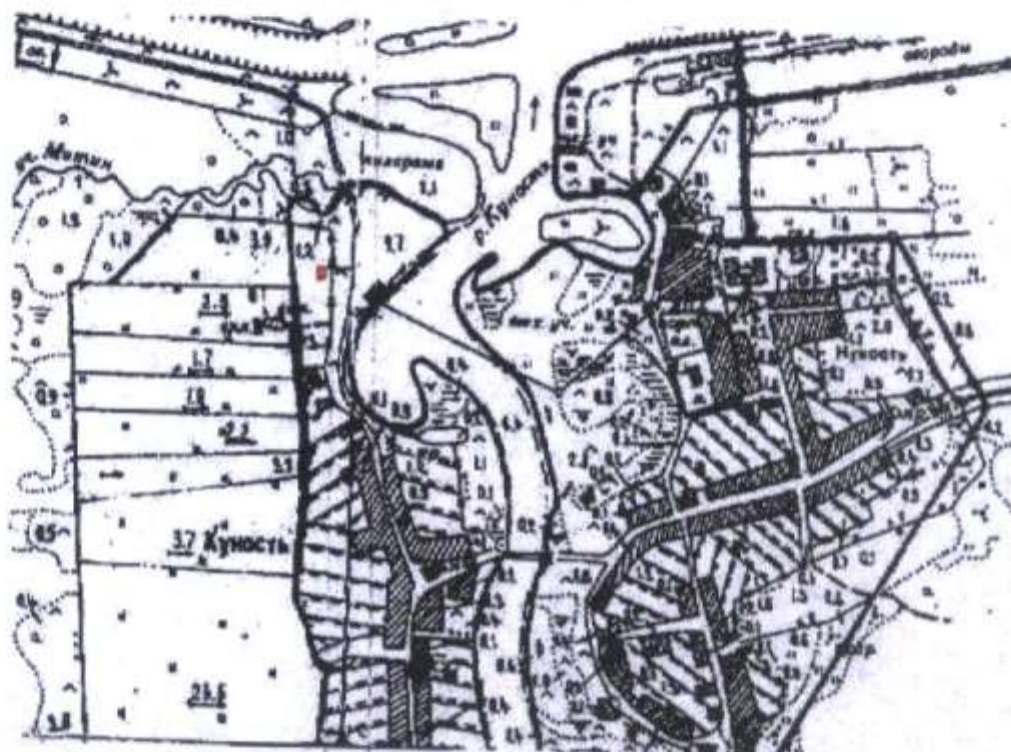
Приложение № 47 к Решению
Представительного Собрания
Белозерского муниципального
района № _____ от _____



Условные обозначения:

- прилегающая территория Кукшевского фельдшерско-акушерского пункта Белозерский район, д. Кукшево, д.7

Приложение № 48 к Решению
Представительного Собрания
Белозерского муниципального
района № _____ от _____



Условные обозначения:

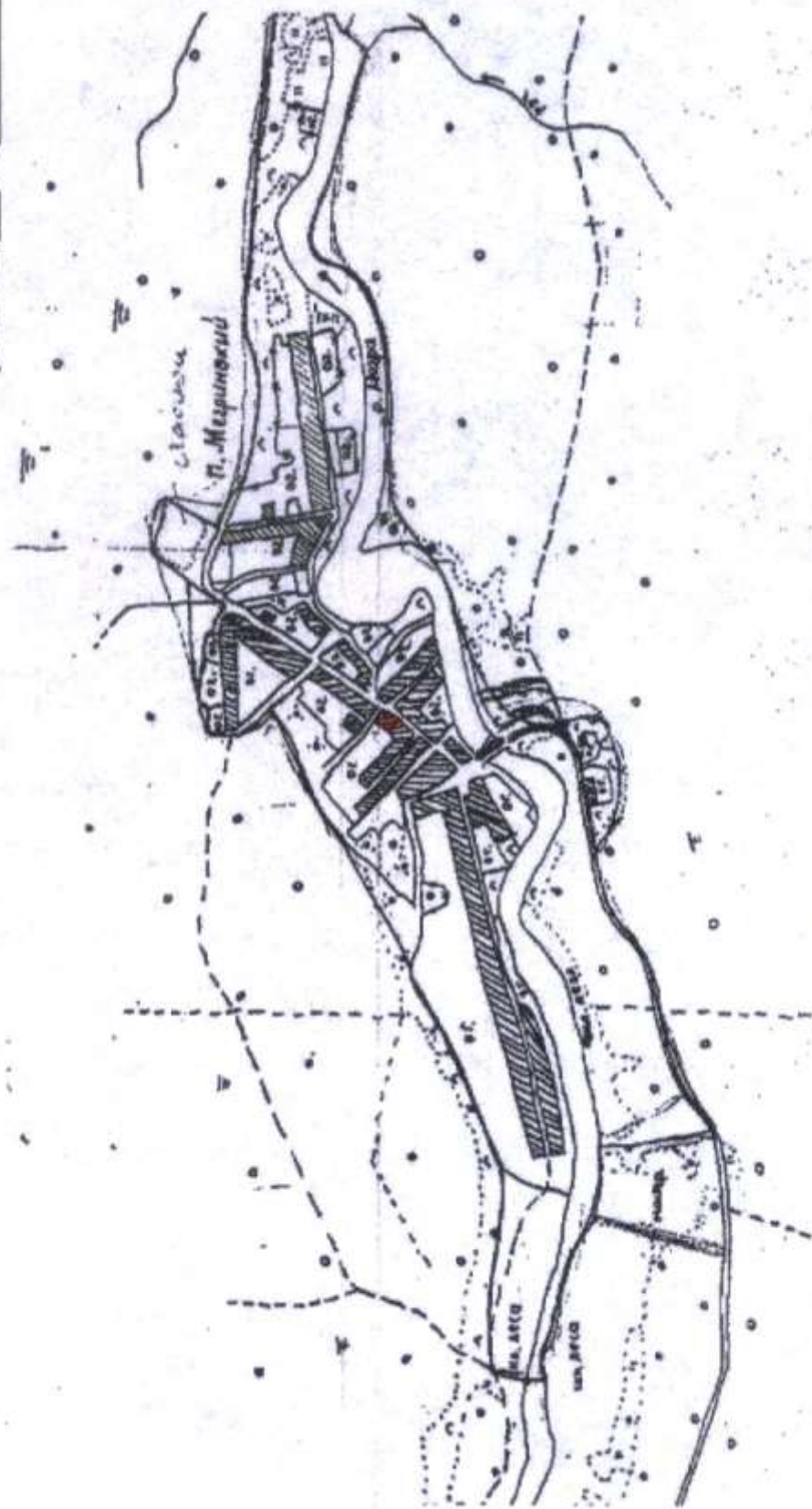
- ☐ - прилегающая территория Куосшьского фельдшерско-акушерского пункта, Белозерский район, с. Куосшь, ул. Центральная, д.31

Приложение № 49 к Решению
Представительного Собрания
Белозерского муниципального
района № _____ от _____



Условные обозначения:

- прилегающая территория Карповского фельдшерско-акушерского пункта Белозерский район, д. Карпово, д.18



Условные обозначения:

- - прилегающая территория Мегринского фельдшерско-акушерского пункта
Белозерский район, п. Мегринский, ул. Центральная, 60

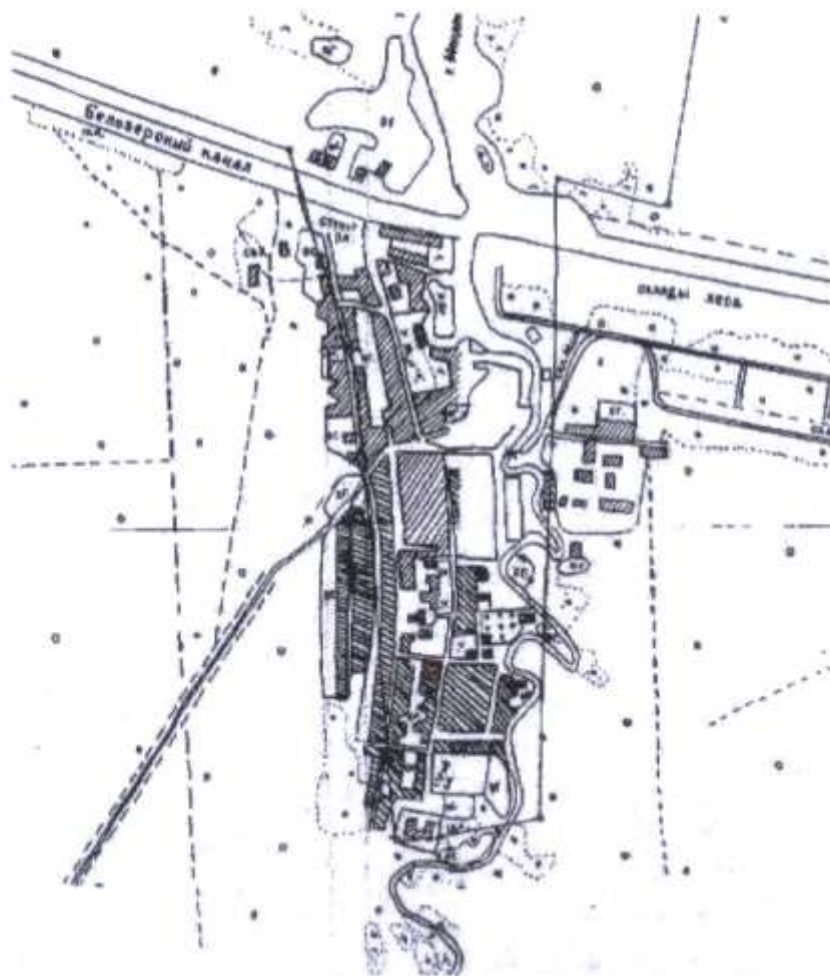
Приложение № 51 к Решению
Представительного Собрания
Белозерского муниципального
района № _____ от _____



Условные обозначения:

- прилегающая территория Маэковского фельдшерско-акушерского пункта Белозерский район, с. Маэкса, ул. Центральная, д.57

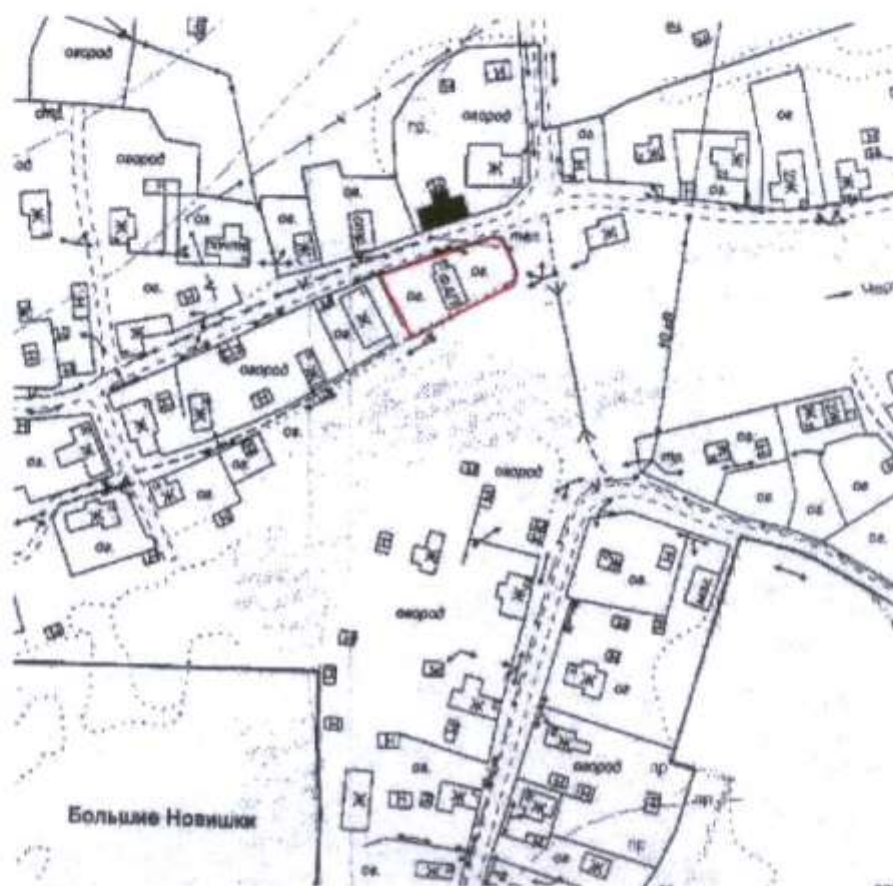
Приложение № 52 к Решению
Представительного Собрания
Белозерского муниципального
района № _____ от _____



Условные обозначения:

-  - прилегающая территория Нижне-Мондомский фельдшерско-акушерский пункт п. Нижняя Мондома, ул. Советская, д.24

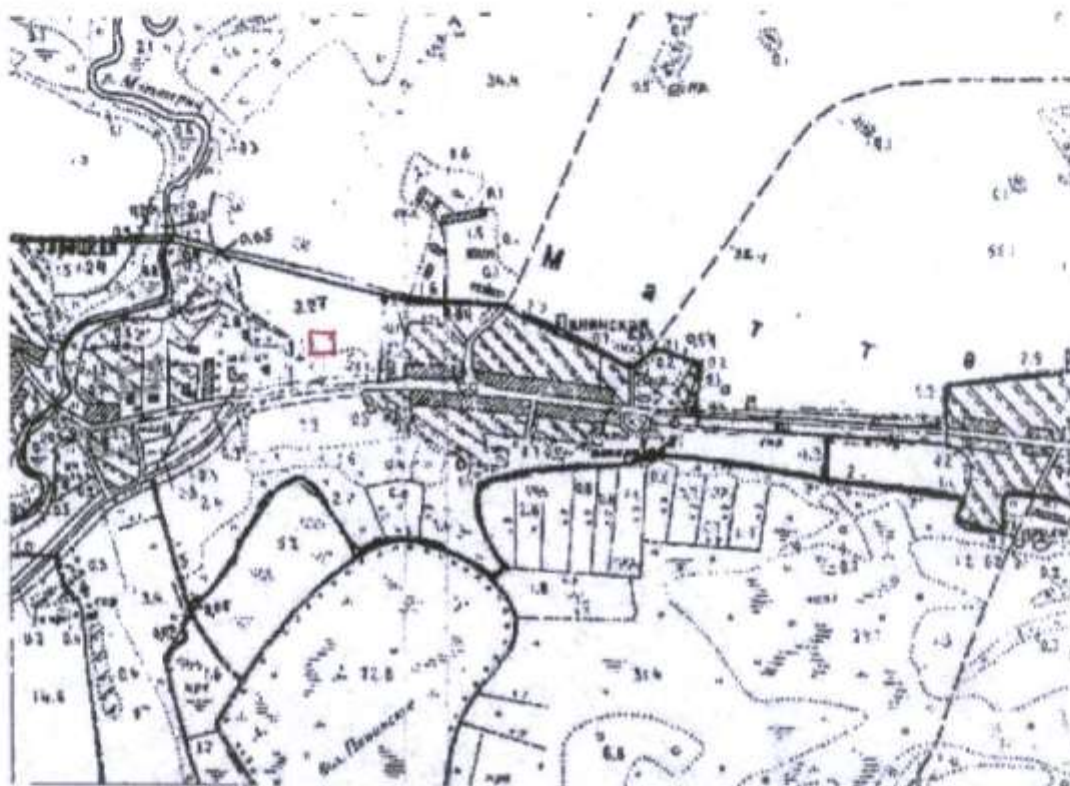
Приложение № 53 к Решению
Представительного Собрания
Белозерского муниципального
района № _____ от _____




Условные обозначения:

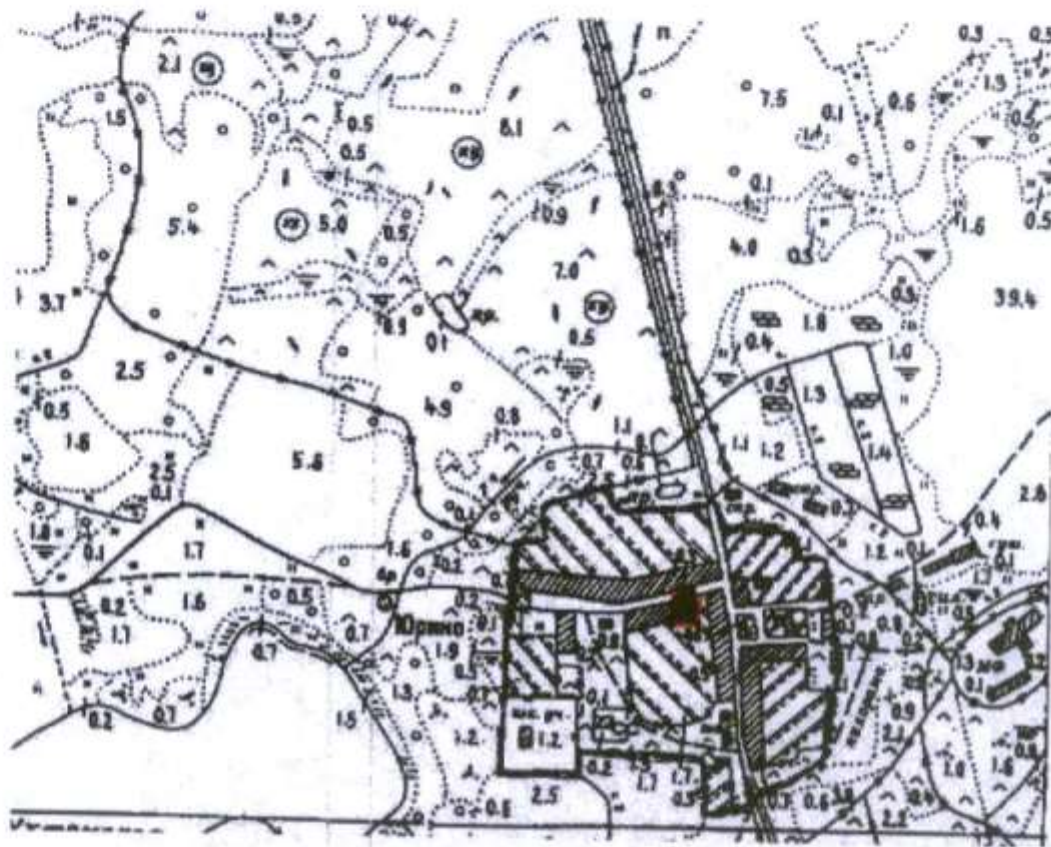
- прилегающая территория Перховтского фельдшарско-акушерского пункта Белозерский район, д. Большие Новишки, д.81

Приложение № 54 к Решению
Представительного Собрания
Белозерского муниципального
района № _____ от _____



Условные обозначения:

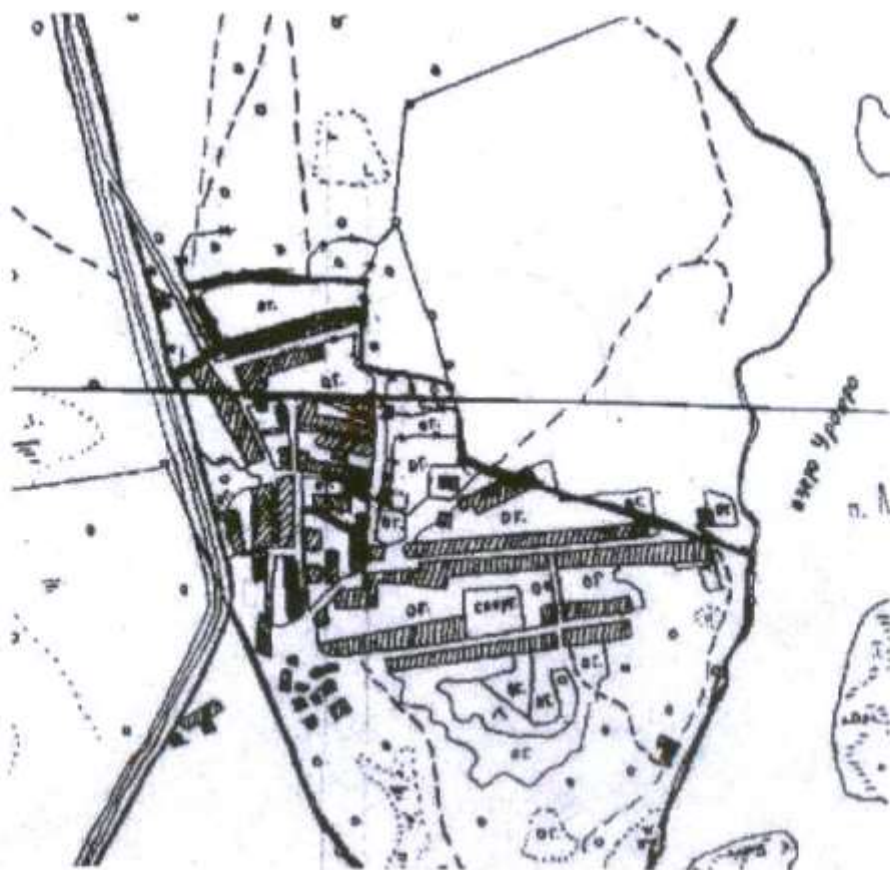
 - прилегающая территория Панинского фельдшерско-акушерского пункта Белозерский район, д. Панинская, д.34



Условные обозначения:

- - прилегающая территория Ухтомьярского фельдшерско-акушерского пункта Белозерский район, д. Юрино, д.23

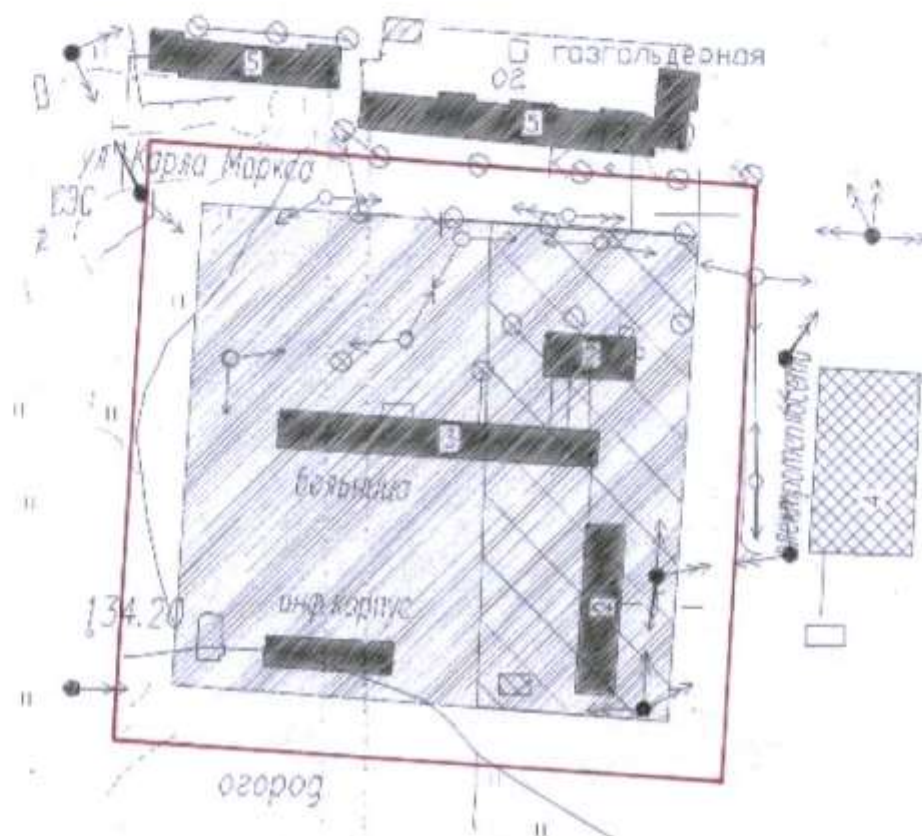
Приложение № 56 к Решению
Представительного Собрания
Белозерского муниципального
района № _____ от _____



Условные обозначения:

- прилегающая территория Енинского фельдшерско-акушерского пункта Белозерский район, п. Лаврово, ул.Сельсоветская, д.3

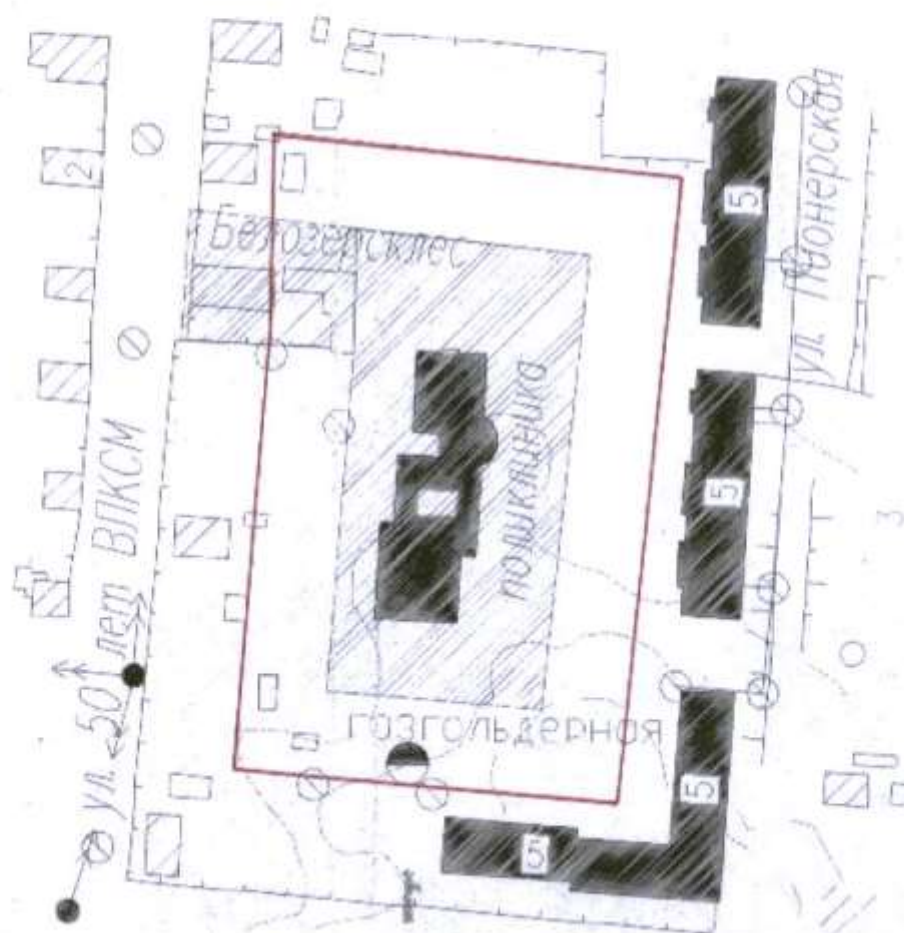
Приложение № 59 к Решению
Представительного Собрания
Белозерского муниципального
района № _____ от _____



Условные обозначения:

- - прилегающая территория БУЗ «Белозерская центральная районная больница, г. Белозерск ул. Карла-Маркса д. 1.

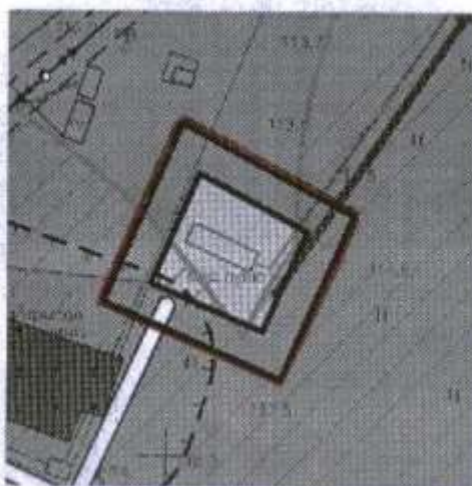
Приложение № 58 к Решению
Представительного Собрания
Белозерского муниципального
района № _____ от _____




Условные обозначения:

- прилегающая территория БУЗ «Белозерская центральная районная больница, г. Белозерск ул. Пионерская д. 40-а.

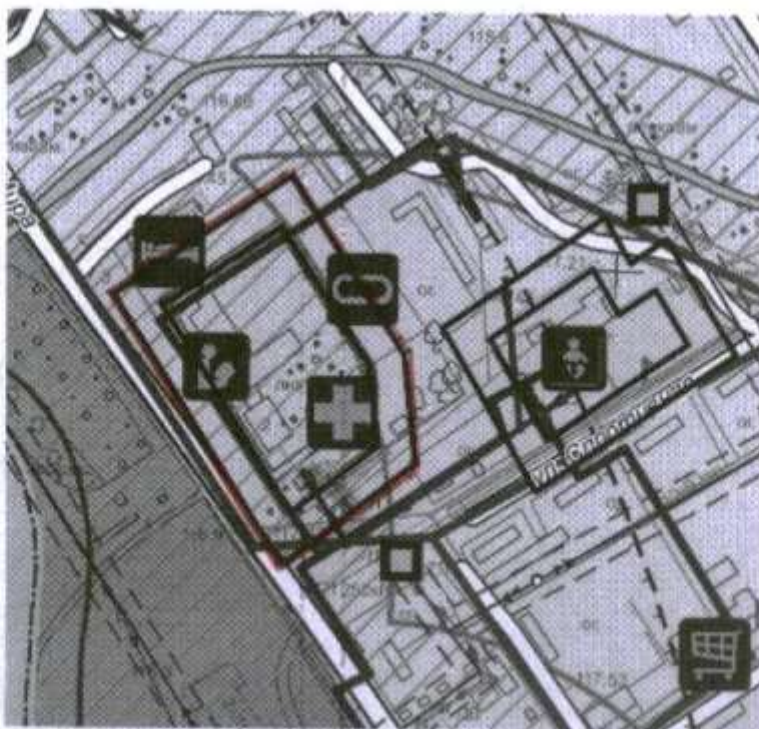
Приложение № 59 к Решению
Представительного Собрания
Белозерского муниципального
района № _____ от _____



Условные обозначения:

-  - прилегающая территория Шольской участковой больницы,
Белозерский район, п. Зубово, ул. Кооперативная, д.1 (стационар).

Приложение № 60 к Решению
Представительного Собрания
Белозерского муниципального
района № _____ от _____



Условные обозначения:

- - прилегающая территория МОУ «Шольская средняя общеобразовательная школа», Белозерский район, п.Зубово, ул. Мира, д.9, Шольская участковая больница ул. Мира, 7 (амбулатория).