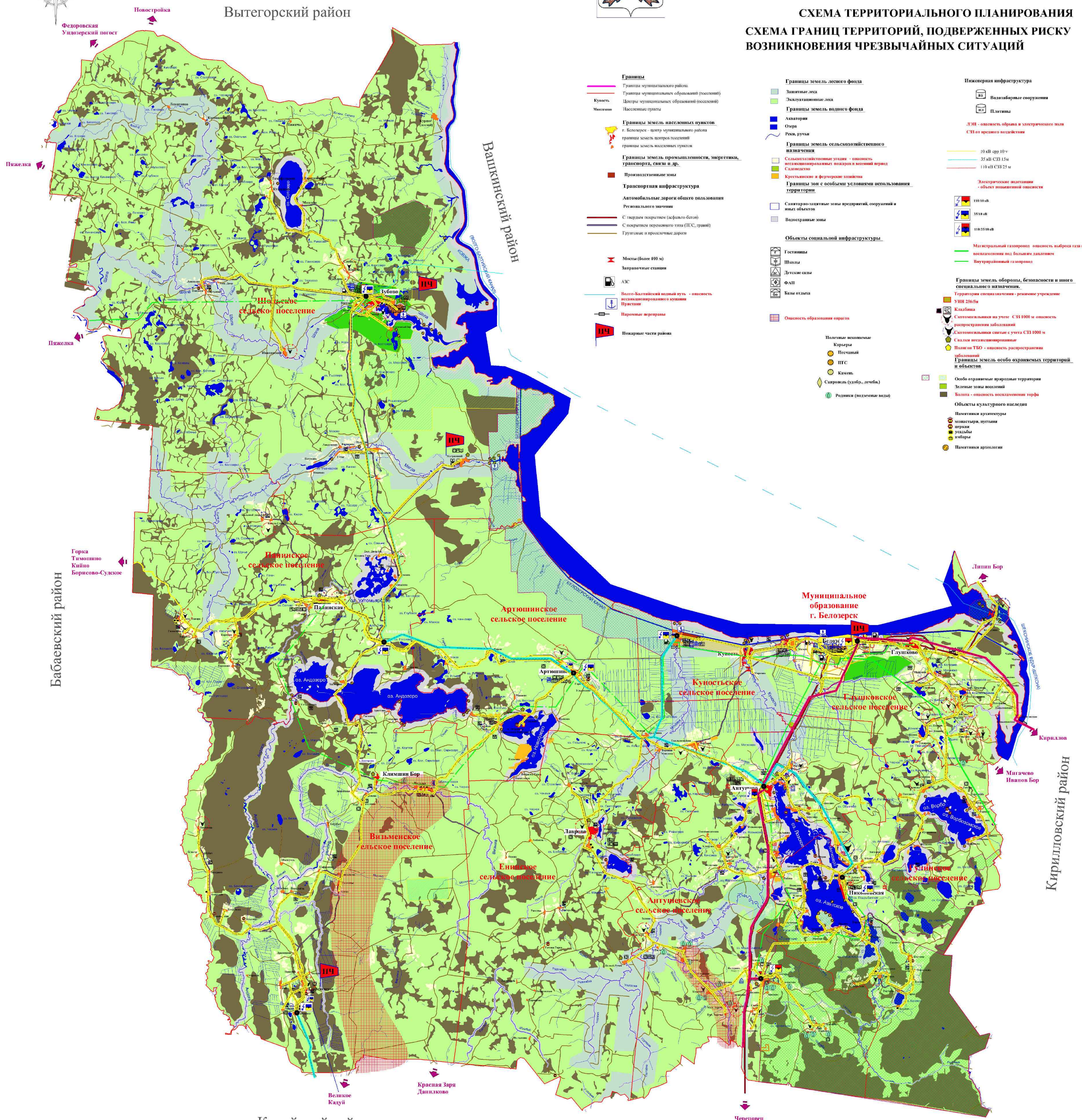


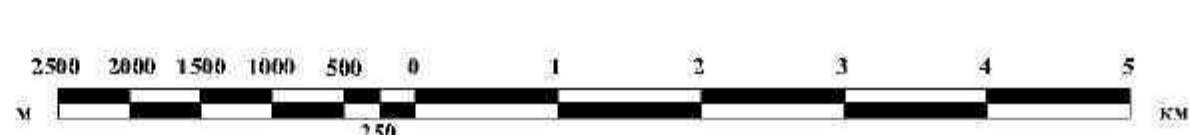
ВОЛОГОДСКАЯ ОБЛАСТЬ Белозерский муниципальный район

СХЕМА ТЕРРИТОРИАЛЬНОГО ПЛАНИРОВАНИЯ СХЕМА ГРАНИЦ ТЕРРИТОРИЙ, ПОДВЕРЖЕННЫХ РИСКУ ВОЗНИКНОВЕНИЯ ЧРЕЗВЫЧАЙНЫХ СИТУАЦИЙ



- Границы**
 - Границы муниципального района
 - Границы муниципальных образований (поселений)
 - Центры муниципальных образований (поселений)
 - Населенные пункты
- Культурное наследие**
 - Границы земель населенных пунктов
 - г. Белозерск - центр муниципального района
 - границы земель историко-культурного назначения
 - границы земель промышленности, энергетики, транспорта, связи и др.
 - Производственные зоны
- Транспортная инфраструктура**
 - Автомобильные дороги общего пользования
 - Регионального значения
 - С твердым покрытием (асфальт, бетон)
 - С покрытием переносного типа (П.С., трамвай)
 - Троллейбусные и проселочные дороги
 - Мосты (более 100 м)
 - Заправочные станции
 - АЗС
 - Волго-Камский водный путь - опасность несанкционированного судоходства
 - Прокаты
 - Нартовые маршруты
 - Пожарные части района
- Границы земель лесного фонда**
 - Занятые леса
 - Эксплуатационные леса
- Границы земель водного фонда**
 - Акватории
 - Озера
 - Рекы, ручьи
- Границы земель сельскохозяйственного назначения**
 - Сельскохозяйственные угодья - опасность несадоводничества в пожарный период
 - С/угодья
 - Крестьянские и фермерские хозяйства
- Границы зон с особыми условиями использования территории**
 - Санитарно-защитные зоны предприятий, сооружений и иных объектов
 - Водоохранные зоны
- Объекты социальной инфраструктуры**
 - Гостиницы
 - Школы
 - Детские сады
 - ФАП
 - Базы отдыха
 - Опасность образования оползней
- Полезные ископаемые**
 - Карьеры
 - Песчаный
 - ПГС
 - Качели
 - Саморазвал (удобр., щебень)
 - Родники (подземные воды)
- Нижесредняя инфраструктура**
 - Водозаборные сооружения
 - Плотина
 - ЛЭП - опасность обрыва и электрического поля СЭЗ от прямого воздействия
 - 10 кВ опр 10 м
 - 35 кВ СЭЗ 15 м
 - 110 кВ СЭЗ 25 м
 - Электрические подстанции - объект повышенной опасности
 - 110/10 кВ
 - 35/10 кВ
 - 110/35/10 кВ
 - Магистральный газопровод - опасность выброса газа и воспламенения под большим давлением
 - Внутрирайонный газопровод
- Границы земель оборонки, безопасности и иного специального назначения**
 - Территория специального назначения - резервное учреждение
 - УНИ 256/8а
 - Кладбища
 - Системам защиты от учета СЭЗ 1000 м - опасность распространения заболеваний
 - Системам защиты от учета СЭЗ 1000 м
 - Системам несадоводничества
 - Планы ТБО - опасность распространения заболеваний
 - Границы земель особо охраняемых территорий и объектов
 - Особо охраняемые природные территории
 - Зеленые зоны поселений
 - Волота - опасность накопления торфа
 - Объекты культурного наследия
 - Памятники архитектуры
 - монастыри, пустыни
 - гробницы
 - усадьбы
 - заповедники
 - Памятники археологии

1:100 000



СМС-001-СТП			
Схема территориального планирования Белозерского муниципального района Вологодской области			
№	Статус	Дата	Исполнитель
1	Утверждена	2014	И.И.И.
2	Исправлена	2015	И.И.И.
3	Исправлена	2016	И.И.И.
4	Исправлена	2017	И.И.И.
5	Исправлена	2018	И.И.И.
6	Исправлена	2019	И.И.И.
7	Исправлена	2020	И.И.И.
8	Исправлена	2021	И.И.И.
9	Исправлена	2022	И.И.И.
10	Исправлена	2023	И.И.И.