

# Детский сад на 140 мест Краснодарский край, Анапский район, хут. Воскресенский



Согласовано:

Изм.	Кол.уч.	Лист	№ док.	Подп.	Дата
Директор	Канунников				12.14
ГАП	Залипаев				12.14
ГИП	Горячев				12.14
Разраб.	Залипаев				12.14

АП 14-11-2014-АР

Дошкольная образовательная организация на 140 мест  
по адресу Краснодарский край, Анапский район,  
хут. Воскресенский, ул. Трудовая, 4

ДОО на 140 мест

Стадия	Лист	Листов
п	2	

3D визуализация фасада И-А.






Согласовано:

Взам. инв. №

Подп. и дата

Инв. № подл.

						АП 14-11-2014-АР			
						Дошкольная образовательная организация на 140 мест по адресу Краснодарский край, Анапский район, хут. Воскресенский, ул. Трудовая, 4			
Изм.	Кол.уч.	Лист	№док	Подп.	Дата	ДОО на 140 мест	Стадия	Лист	Листов
Директор		Канунников			12.14		П	3	
ГАП		Залипаев			12.14				
ГИП		Горячев			12.14				
Разраб.		Залипаев			12.14	3D визуализация фасада 1-9.			
									

Формат А3




Согласовано:

Взам. инв. №

Подп. и дата

Инв. № подл.

						АП 14-11-2014-АР			
						Дошкольная образовательная организация на 140 мест по адресу Краснодарский край, Анапский район, хут. Воскресенский, ул. Трудовая, 4			
Изм.	Кол.уч.	Лист	№ док.	Подп.	Дата	ДОО на 140 мест	Стадия	Лист	Листов
Директор		Канунников			12.14		П	4	
ГАП		Залипаев			12.14				
ГИП		Горячев			12.14				
Разраб.		Залипаев			12.14				
						3D визуализация фасада А-И.			

Формат А3



Согласовано:

Взам. инв. №

Подп. и дата

Инв. № подл.

						АП 14-11-2014-АР			
						Дошкольная образовательная организация на 140 мест по адресу Краснодарский край, Анапский район, хут. Воскресенский, ул. Трудовая, 4			
Изм.	Кол.уч	Лист	№ док	Подп.	Дата	ДОО на 140 мест	Стадия	Лист	Листов
Директор		Канунников			12.14		п	5	
ГАП		Залипаев			12.14				
ГИП		Горячев			12.14				
Разраб.		Залипаев			12.14				
						3D визуализация фасада 9-1.			

Формат А3



Согласовано:

Взам. инв. №

Подл. и дата

Инв. № подл.

Изм.	Кол.уч.	Лист	№док	Подп.	Дата
Директор		Канунников			12.14
ГАП		Залипаев			12.14
ГИП		Горячев			12.14
Разраб.		Залипаев			12.14

АП 14-11-2014-АР

Дошкольная образовательная организация на 140 мест  
по адресу Краснодарский край, Анапский район,  
хут. Воскресенский, ул. Трудовая, 4

ДОО на 140 мест

Стадия	Лист	Листов
п	6	

3D визуализация общий вид.

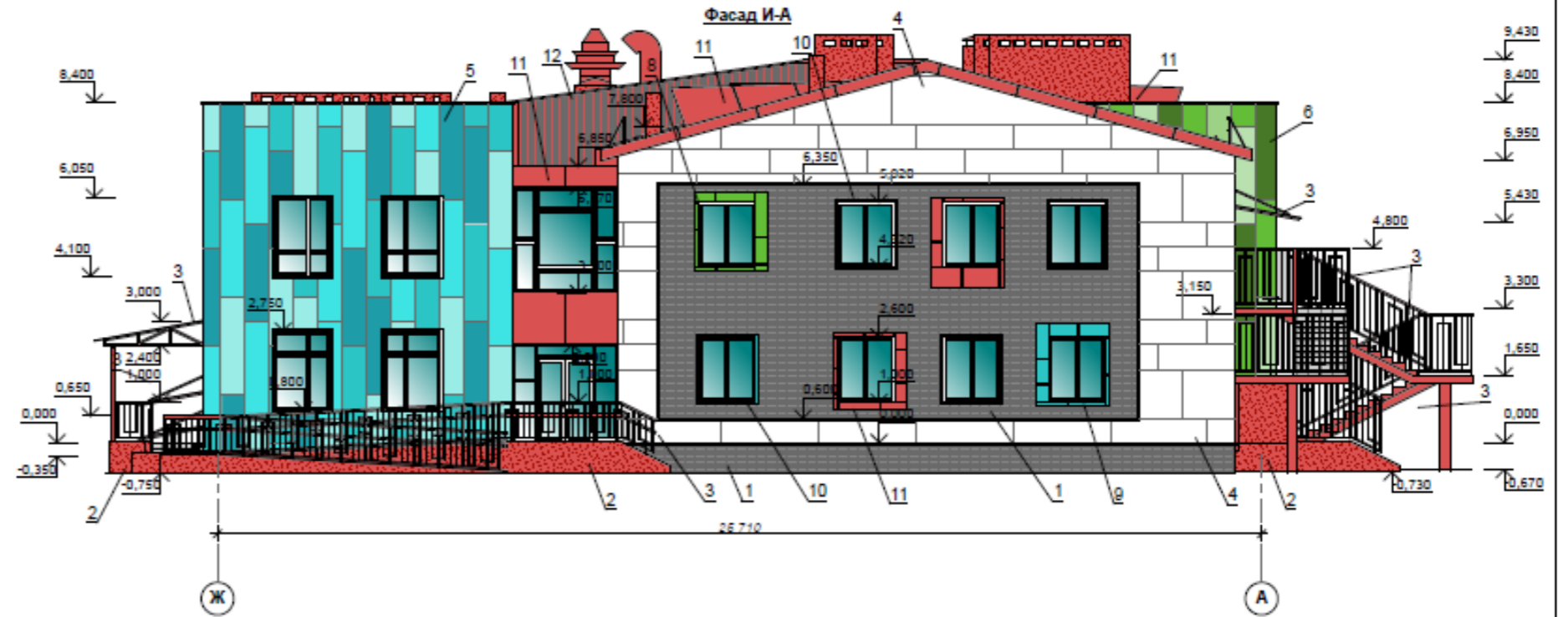


Формат А3



Ведомость наружной отделки фасадов

Марка поз.	Наименование	Вид отделки	Колер
1	Цоколь, стены	Фиброцементные панели НИТИХА AY8317 (япония)	RAL 8019
2	Цоколь	Фасадная штукатурка "Короед"	RAL 3017
3	Металлоконструкции	Эмаль	RAL 3017
4	Стены	Фиброцементные плиты КраспанФиброцементКолор	RAL 9003
5	Стены	Фиброцементные плиты КраспанФиброцементКолор "мозайка"	RAL 5021; 5018; 6034 3027.
6	Стены	Фиброцементные плиты КраспанФиброцементКолор "мозайка"	RAL 6001; 6017; 6018; 6019.
7	Стены	Фиброцементные плиты КраспанФиброцементКолор "мозайка"	RAL 8003; 1007; 1003; 1034.
8	Обрамление окон	Фиброцементные плиты КраспанФиброцементКолор	RAL 6018
9	Обрамление окон	Фиброцементные плиты КраспанФиброцементКолор	RAL 5018
10	Обрамление окон	Фиброцементные плиты КраспанФиброцементКолор	RAL 1003
11	Обрамление окон, подшивная кровля, обрамление слуховых окон кровли	Фиброцементные плиты КраспанФиброцементКолор	RAL 3017
12	Покровие кровли	Профилированный лист	RAL 3017



Составлено:

Имя, № подл. Подп. и дата. Власт. инст. №

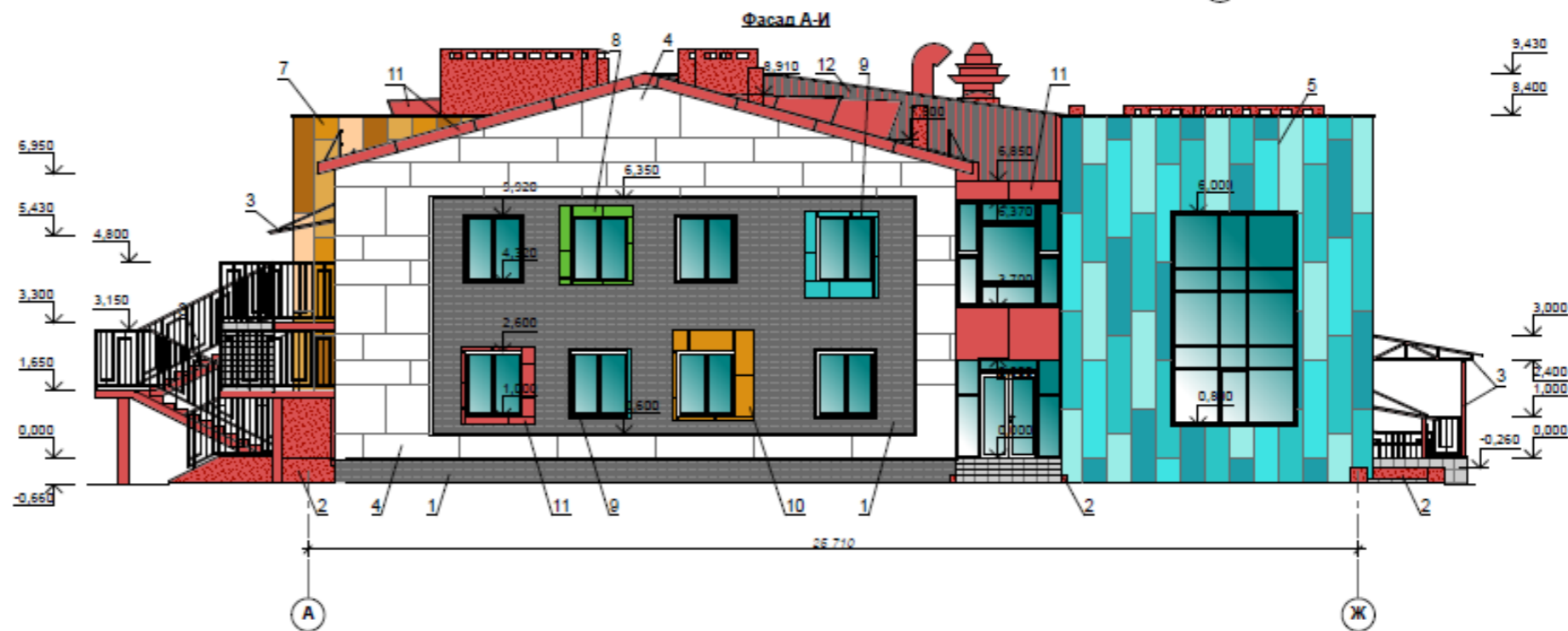
1	-	ЗАМ	Эксп.	01.15	АП 14-11-2014-АР	Дошкольная образовательная организация на 140 мест по адресу Краснодарский край, Анапский район, хут. Воскресенский, ул. Трудовая, 4	<table border="1"> <tr> <td>Стадия</td> <td>Лист</td> <td>Листов</td> </tr> <tr> <td>п</td> <td>7</td> <td></td> </tr> </table>	Стадия	Лист	Листов	п	7	
Стадия	Лист	Листов											
п	7												
2	-	ЗАМ	Эксп.	03.15									
3	-	ЗАМ	Эксп.	06.15									
5	1	7	Эксп.	09.15									
Изм.	Кол.уч	Лист	№док	Подп.	Дата								
Директор	Канунников			12.14	ДОО на 140 мест	Фасад 1-9. Фасад И-А. Ведомость наружной отделки фасадов.							
ГАП	Залипаев			12.14									
ГИП	Горичев			12.14									
Разраб.	Залипаев			12.14									

Формат А2



Ведомость наружной отделки фасадов

Марка поз.	Наименование	Вид отделки	Колер
1	Цоколь, стены	Фиброцементные панели НИТИХА АУ8317 (япония)	RAL 8019
2	Цоколь	Фасадная штукатурка "Короед"	RAL 3017
3	Металлоконструкции	Эмаль	RAL 3017
4	Стены	Фиброцементные плиты КраспанФиброцементКолор	RAL 9003
5	Стены	Фиброцементные плиты КраспанФиброцементКолор "мозайка"	RAL 5021; 5018; 6034 3027.
6	Стены	Фиброцементные плиты КраспанФиброцементКолор "мозайка"	RAL 6001; 6017; 6018; 6019.
7	Стены	Фиброцементные плиты КраспанФиброцементКолор "мозайка"	RAL 8003; 1007; 1003; 1034.
8	Обрамление окон	Фиброцементные плиты КраспанФиброцементКолор	RAL 6018
9	Обрамление окон	Фиброцементные плиты КраспанФиброцементКолор	RAL 5018
10	Обрамление окон	Фиброцементные плиты КраспанФиброцементКолор	RAL 1003
11	Обрамление окон, подшивка кровли, обрамление слуховых окон кровли	Фиброцементные плиты КраспанФиброцементКолор	RAL 3017
12	Покрытие кровли	Профилированный лист	RAL 3017



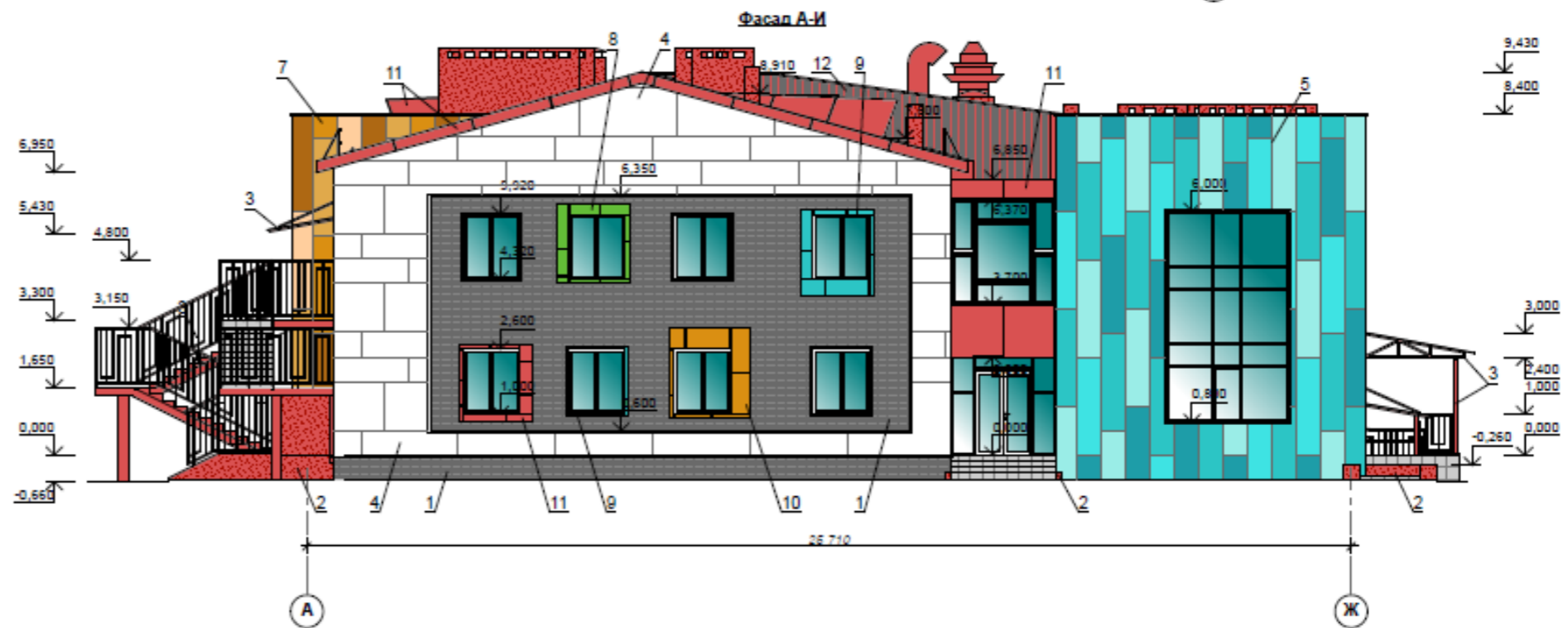
АЛ 14-11-2014-АР								
1	-	ЗАМ	Эксп.	01.15	Дошкольная образовательная организация на 140 мест по адресу Краснодарский край, Анапский район, хут. Воскресенский, ул. Трудовая, 4	Стадия	Лист	Листов
2	-	ЗАМ	Эксп.	03.15				
3	-	ЗАМ	Эксп.	06.15				
Изм. Кол.уч. Лист №Док. Подп. Дата								
Директор	Кажуничков			12.14	ДОО на 140 мест	п	8	
ГАП	Залипаев			12.14				
ГИП	Горячев			12.14				
Разреш.	Залипаев			12.14	Фасад 9-1. Фасад А-И. Ведомость наружной отделки фасадов.			

Формат А2



Ведомость наружной отделки фасадов

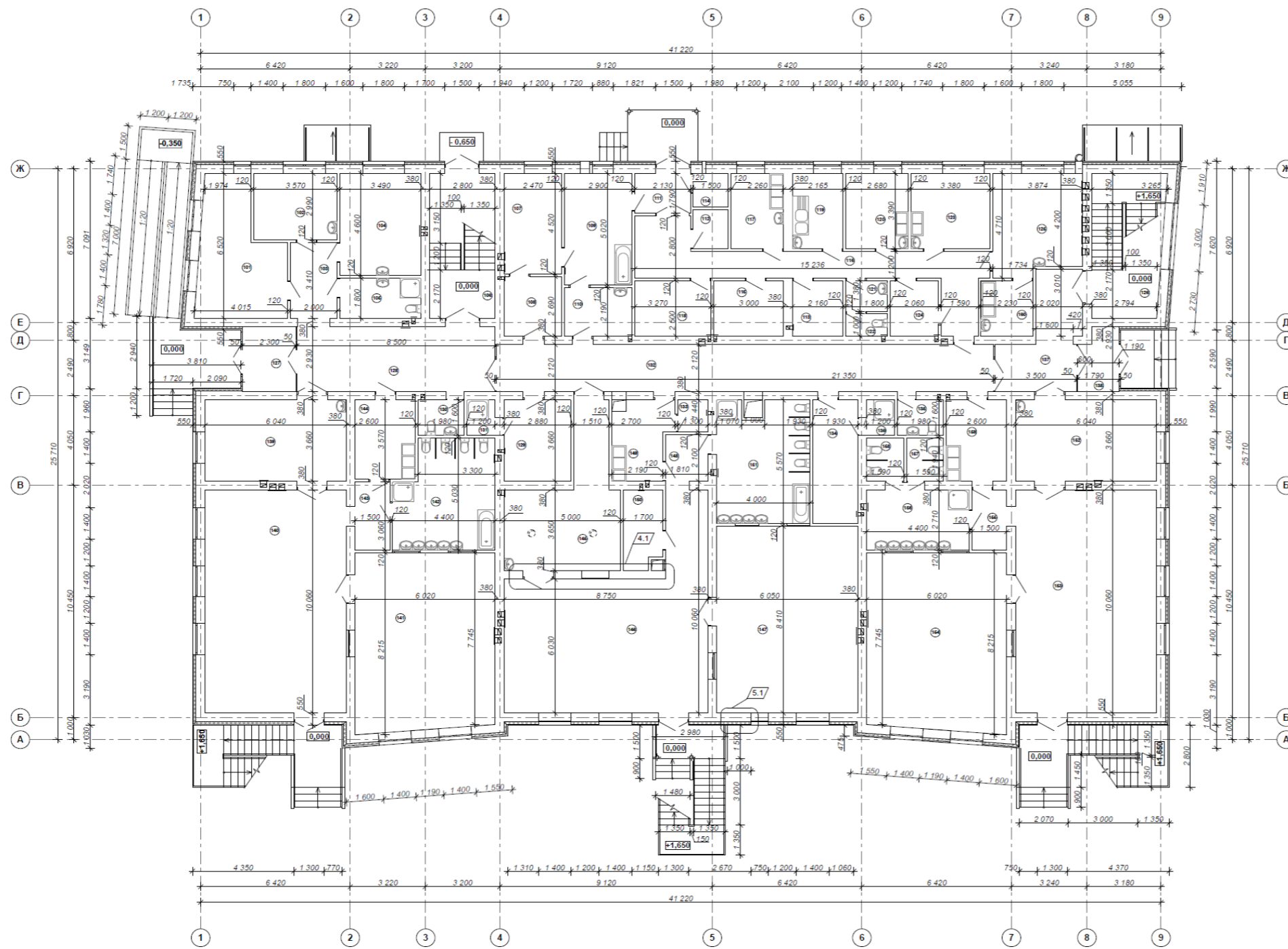
Марка поз.	Наименование	Вид отделки	Колер
1	Цоколь, стены	Фиброцементные панели НИТИХА АУ8317 (япония)	RAL 8019
2	Цоколь	Фасадная штукатурка "Короед"	RAL 3017
3	Металлоконструкции	Эмаль	RAL 3017
4	Стены	Фиброцементные плиты КраспанФиброцементКолор	RAL 9003
5	Стены	Фиброцементные плиты КраспанФиброцементКолор "мозайка"	RAL 5021; 5018;6034 3027.
6	Стены	Фиброцементные плиты КраспанФиброцементКолор "мозайка"	RAL 6001; 6017;6018; 6019.
7	Стены	Фиброцементные плиты КраспанФиброцементКолор "мозайка"	RAL 8003; 1007;1003; 1034.
8	Обрамление окон	Фиброцементные плиты КраспанФиброцементКолор	RAL 6018
9	Обрамление окон	Фиброцементные плиты КраспанФиброцементКолор	RAL 5018
10	Обрамление окон	Фиброцементные плиты КраспанФиброцементКолор	RAL 1003
11	Обрамление окон, подшивная кровля, обрамление слуховых окон кровли	Фиброцементные плиты КраспанФиброцементКолор	RAL 3017
12	Покрытие кровли	Профилированный лист	RAL 3017



Изм.	Кол.уч.	Лист	Издок	Подп.	Дата	АЛ 14-11-2014-АР			
1	-	ЗАМ	Эксп.		01.15	Дошкольная образовательная организация на 140 мест по адресу Краснодарский край, Анапский район, хут. Воскресенский, ул. Трудовая, 4			
2	-	ЗАМ	Эксп.		03.15				
3	-	ЗАМ	Эксп.		06.15				
Изм. Кол.уч. Лист						Издок	Подп.	Дата	Статус
Директор						Канунников		12.14	ДоО на 140 мест
ГАП						Залипаев		12.14	п 8
ГИП						Горичев		12.14	
Разраб.						Залипаев		12.14	
Фасад 9-1, Фасад А-И, Ведомость наружной отделки фасадов.									<b>АИТРАПроект</b>



План 1-го этажа



Экспликация помещений			
Номер помещения	Наименование	Площадь, м²	Кат. помещения
101	Помещение охраны	19,76	
102	Процедурный кабинет	10,67	
103	Коридор	6,82	
104	Медицинский кабинет	16,05	
105	Туалет	6,28	
106	Лестничная клетка	18,26	
107	Гладильная	11,16	В3
108	Кладовая чистого белья	6,64	В4
109	Стиральная	14,56	В4
110	Комната приема грязного белья	6,35	В3
111	Тамбур	4,28	
112	Загрузочная	2,65	В4
113	Кладовая сухих продуктов	5,40	В4
114	Электрощитовая	2,25	
115	Кладовая для овощей	7,50	В4
116	Коридор	26,28	
117	Цех первичной обработки овощей	7,66	В4
118	Помещение с холодильниками	8,18	Д
119	Цех вторичной обработки овощей	7,34	В4
120	Мясо-рыбный цех	9,09	В4
121	Шлюз с умывальником	2,48	
122	Туалет	1,80	
123	Холодный цех	11,46	Д
124	Раздаточная	5,15	Д
125	Горячий цех	18,46	Г
126	Лестничная клетка	19,75	
127	Тамбур	6,74	
128	Коридор	25,44	
129	Гардероб персонала	10,54	
130	Туалет	3,17	
131	Душевая	1,92	
132	Коридор	45,26	
133	Подсобное помещение	1,87	
134	Комната персонала пищеблока	10,75	
135	Туалет	3,17	
136	Душевая	1,92	
137	Вестибюль	14,11	
138	Тамбур	4,76	
Групповая ячейка от 1-2 лет - 23 чел.			
139	Раздевальная	22,11	
140	Групповая	60,76	
141	Спальня	48,04	
142	Туалетная с умывальной	19,97	
143	Коридор	4,59	
144	Буфетная	9,28	
Групповая ячейка от 2-3 лет - 20 чел.			
145	Раздевальная	24,35	4.2
146	Групповая	60,06	
147	Спальня	50,88	
148	Коридор	3,80	
149	Буфетная	8,75	
150	Подсобное помещение	5,82	4.3
151	Туалетная с умывальной	21,38	
Групповая ячейка от 3-4 лет - 24 чел.			
152	Раздевальная	22,11	
153	Групповая	60,76	
154	Спальня	48,04	
155	Коридор	4,06	
156	Умывальная	12,49	
157	Туалетная	3,08	
158	Туалетная	3,09	
159	Буфетная	9,52	
160	Моечная кухонной посуды	5,57	Д

ИТОГО за 1-й этаж: 893,04

2	-	ЗАМ	Эксп.	03.15		
3	-	ЗАМ	Эксп.	06.15		
4	4	10	Эксп.	07.15		
5	1	10	Эксп.	09.15		
Изм.		Кол.уч	Лист	№доку	Подп.	Дата
Директор		Канунников		12.14		
ГАП		Залипаев		12.14		
ГИП		Горячев		12.14		
Разраб.		Залипаев		12.14		

АП 14-11-2014-АР  
Дошкольная образовательная организация на 140 мест по адресу Краснодарский край, Анапский район, хут. Воскресенский, ул. Трудовая, 4

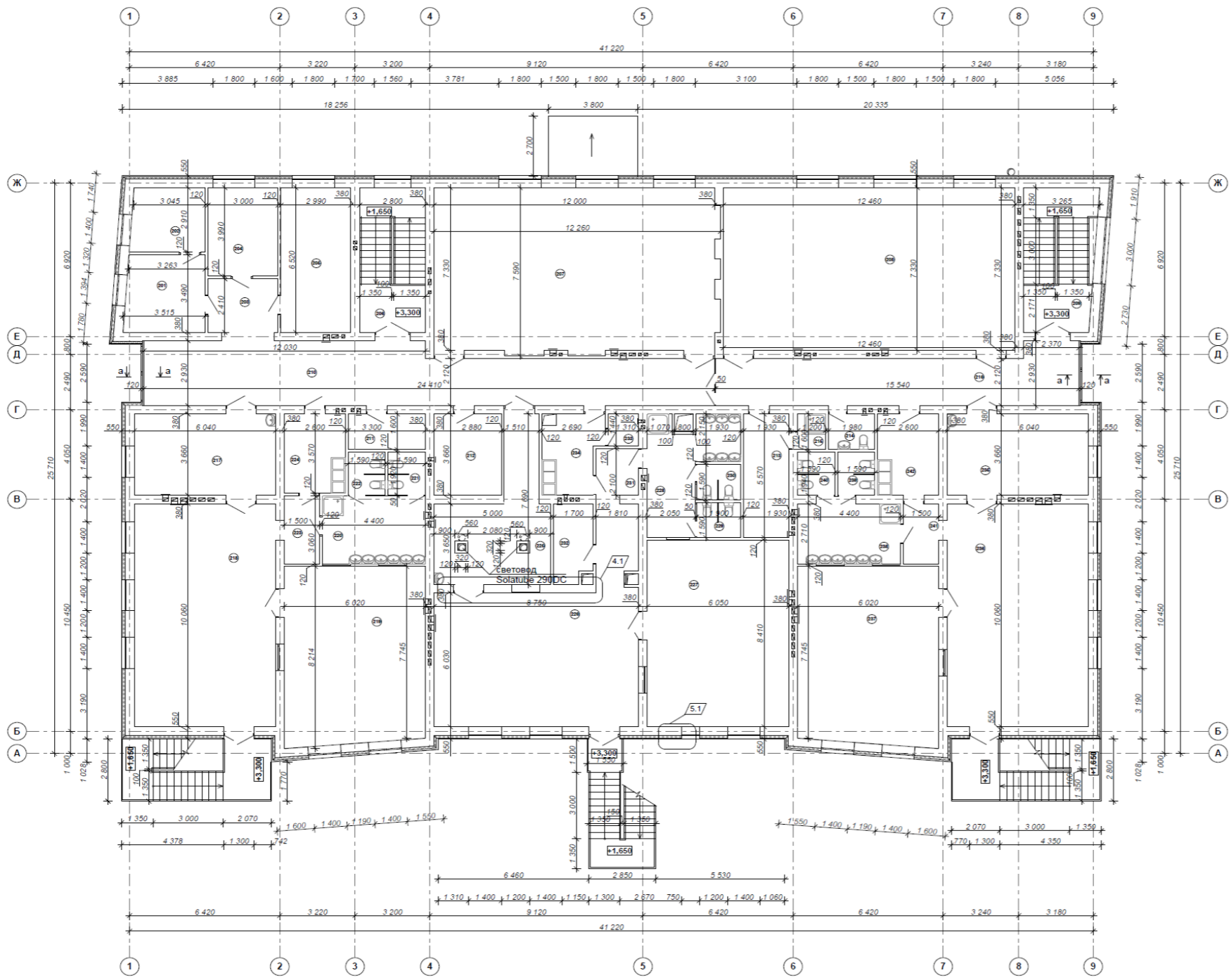
ДОО на 140 мест

План 1-го этажа.

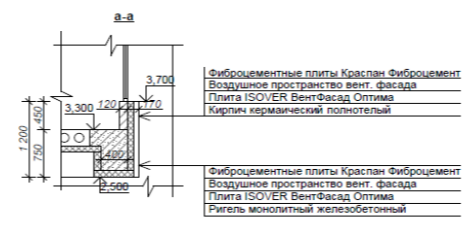


Составлено:  
Имя, № листа  
Подп. и дата  
Взам. инв. №

План 2-го этажа



Экспликация помещений			
Номер помещения	Наименование	Площадь м²	Кат. помещения
201	Кабинет психолога	11,83	
202	Кабинет логопеда	9,16	
203	Холл	7,23	
204	Кабинет заведующего	11,97	
205	Методический кабинет	19,49	
206	Лестничная клетка	18,26	
207	Зал для занятий музыкой	90,05	
208	Зал для занятий физкультурой	91,33	
209	Лестничная клетка	19,75	
210	Коридор	61,53	
211	Подсобное помещение	5,28	
212	Подсобное помещение	10,54	
213	Гардероб персонала	10,75	
214	Туалет	3,17	
215	Душевая	1,92	
216	Коридор	36,08	
Групповая ячейка от 4-5 лет - 24 чел.			
217	Раздевальная	22,11	
218	Групповая	60,76	
219	Спальня	48,04	
220	Умывальная	13,46	
221	Туалетная	3,05	
222	Туалетная	3,05	
223	Коридор	4,59	
224	Буфетная	9,28	
Групповая ячейка от 5-6 лет - 25 чел.			
225	Раздевальная	23,72	4.2
226	Групповая	60,06	
227	Спальня	50,88	
228	Умывальная	14,71	
229	Туалетная	3,02	
230	Туалетная	3,02	
231	Коридор	3,80	
232	Подсобное помещение	5,82	4.3
233	Подсобное помещение	1,89	
234	Буфетная	8,74	
Групповая ячейка от 6-7 лет - 24 чел.			
235	Раздевальная	22,11	
236	Групповая	60,76	
237	Спальня	48,04	
238	Умывальная	12,49	
239	Туалетная	3,08	
240	Туалетная	3,09	
241	Коридор	4,06	
242	Буфетная	9,52	
ИТОГО за 2-й этаж:		911,26	4.4



1	-	ЗАМ	Эксп.	01.15	АП 14-11-2014-АР		
2	-	ЗАМ	Эксп.	03.15			
3	-	ЗАМ	Эксп.	06.15			
4	4	11	Эксп.	07.15			
Дошкола образовательная организация на 140 мест по адресу Краснодарский край, Анапский район, хут. Воскресенский, ул. Трудовая, 4							
Изм.	Кол.ч.	Лист	Издок	Подп.	Дата		
Директор	Канунников				12.14		
ГАП	Залипаев				12.14		
ГИП	Горчаев				12.14		
Разраб.	Залипаев				12.14		
ДОУ на 140 мест					Стадия	Лист	Листов
План 2-го этажа.					П	11	

Согласовано:  
Имя, № подл., Подп. и дата, Елькин или №

**Паспорт типовой проектной документации**  
**Дошкольная образовательная организация на 140 мест по адресу Краснодарский край,**  
**Анапский район, хут. Воскресенский, ул.Трудовая, 4 (140 мест)**  
(шифр типового проекта)

ООО «Актив-Проект» Адрес: 352430, Краснодарский край, г.Курганинск, ул.Комсомольская,  
д.34. Свидетельство о допуске № 00293.01-2013-2339022120-П-178 от 29.10.2013, выданное НП  
«Региональное Объединение Проектировщиков», г.Москва.  
(информация о проектной организации с указанием полного наименования, реквизитов)

Управление Краснодарской краевой государственной экспертизы проектов территориального  
планирования, проектов строительства и инженерных изысканий, ГАУ КК  
«Краснодаркрайгосэкспертиза» Положительное заключение №23-1-5-0540-15 от 02.10.2015 г.  
(наименование органа государственной экспертизы, регистрационный номер и дата положительного заключения  
государственной экспертизы)

	Наименование	Значение показателя
Технические характеристики	Площадь общая, м2	1804,3
	Площадь полезная, м2	
	Площадь застройки, м2	1163,1
	Объем строительный, м3	13061,6
	Количество этажей	2
	Расчетный срок службы, лет	
Описание условий, параметров по к	Климатический район и подрайон	по СНиП 23-01-99 ШБ
	Расчетная температура наружного воздуха	Средняя 12 <sup>0</sup> С по СНиП 23-303-2000, Расчетная температура самой холодной пятидневки равна «-14 <sup>0</sup> С»
	Скоростной напор ветра	для IV района по СНиП 20-303-2002 давление — 0,67 кПа
	Инженерно-геологические условия	Сейсмичность 8 баллов
	Вес снегового покрова	120 кгс/м2
Строительные изделия и конструкции	Стены наружные	Несущие стены толщиной 380мм. С внутренней стороны стены штукатурится слоем 25 мм улучшенной штукатуркой на гипсовой основе. С наружной стороны предусмотрено устройство системы вентилируемого фасада с утеплением в виде плит ISOVER ВентФасад Оптима, слоем толщиной 100 мм, и с последующем устройством ветрозащитной мембраны.
	Перекрытия и покрытия	Плиты перекрытия и покрытия сборные железобетонные многопустотные по серии 1.141-1-40с, 1.241.1-8с, 1.141.1-28с, 1.141.1-31с..

	Перегородки	Из силикатного кирпича СУР 100/25 по ГОСТ 379-85 на растворе М 100. В помещениях с влажным режимом эксплуатации перегородки выполнять из керамического кирпича К-О 100/25 по ГОСТ 530-2012 на растворе М 100.
	Лестницы	Внутренние – двухмаршевые, монолитные, железобетонные. Материал бетон класса В25, сталь марки 25Г2С
	Кровля	профилированный лист С21х1000-А (Металл Профиль), с устройством планок примыканий, коньков и ендов.
	Окна	металлопластиковые профиль с заполнением однокамерным
	Двери	Наружные – стальные с укреплением. Внутренние из ПВХ профиля. Противопожарные стальные с пределом огнестойкости EI60
Отделка	Наружная	Фиброцементными плитами Краспан по системе вентилируемого фасада. Толщина плит 8 мм размеры 770х1200 и 1220х2440. Данные плиты монтируются на подсистему вентилируемого фасада Краспан U-BCтН.

	Внутренняя	Потолки-штукатурка, шпателька с водоземлюсионной окраской, подвесной потолок – гипсокартонные листы по системе «Кнауф» с водоземлюсионной окраской, полы – керамогранитная плитка в помещениях пищевого, мед блоков, постирочной, санузлов, туалетных, буфетных, общих коридорах, вестибюлях. В остальных помещениях линолеум. Стены в помещениях пищевого, мед блоков, постирочной, санузлов, туалетных, буфетных, общих коридорах, вестибюлях – керамическая глазурованная плитка, в остальных помещениях- окраска водоземлюсионной краской
Инженерное оборудование	Водопровод	Присоединение к существующим сетям.
	Канализация	Присоединение к существующим сетям.
	Отопление	Присоединение к существующим сетям.
	Вентиляция	Присоединение к существующим сетям.
	Электросиловое оборудование и электроосвещение	Присоединение к существующим сетям.
	Дополнительное оборудование	
Стоимость (в базовых ценах) 01.01.2001	Общая сметная стоимость*, тыс. руб., в т.ч.	13 511,89
	- строительного-монтажных работ, тыс. руб.	10 607,55
	- оборудования, тыс. руб.	2 516,46
	- прочих затрат, тыс. руб.	149,55
	Стоимость на расчетный показатель, (стоимость одного места) тыс. руб.	96,51
Эксплуатационные показатели (расход)	Воды:	н/д
	- холодной, м³/сут	
	- горячей, м³/сут	
	Электроэнергии, кВт	112,6 кВт.
	Тепла, в т. ч.	н/д
	- на отопление, Гкал/час	

	- на вентиляцию, Гкал/час	
	- на ГВС, Гкал/ч	
Расход основных строительных материалов	Цемент, тн	н/д
	Бетон и железобетон, м³	н/д
	Кирпич, тыс. шт.	н/д
	Сталь, тн	н/д
	Лесоматериалы, м³	н/д
Энергоэффективность (Нормированный удельный расход тепловой энергии на отопление здания кДж/м³ сут)		н/д
Расходы на эксплуатацию** (эксплуатационные затраты по зданию, руб./мес.)		н/д
Продолжительность строительства, мес.		9
Трудоемкость, чел./дн.		н/д
Применяемые новые конструктивные, архитектурно-планировочные, инженерно-технические, технологические и организационные решения (описание)		н/д

\* Стоимость строительства здания (по 2-й главе сводного сметного расчета «Основные объекты строительства»)

\*\* Суммарно по всем видам инженерных систем (водопровод, канализация, отопление, электроснабжение, вентиляция).

Обязательное приложение к паспорту типовой проектной документации:

- 1) графическая часть:
  - фасады;
  - разрезы;
  - планы этажей с экспликацией помещений.
- 2) сводный сметный расчет.