

**Общие сведения:**

Наименование проектной организации — ЗАО ПИ «Башкиргражданпроект».

Заказ № 20021, год выпуска проекта — 2011 г.

Наименование объекта — Детское дошкольное образовательное учреждение на 135 мест (ДДОУ) в Свердловской области

Положительное заключение государственной экспертизы № № 66-1-3-01-57-11/10-0408-2 от 11 февраля 2011 г.

**Графическая часть:**

**Фасад в осях 13-1**



**Фасад в осях С-А**



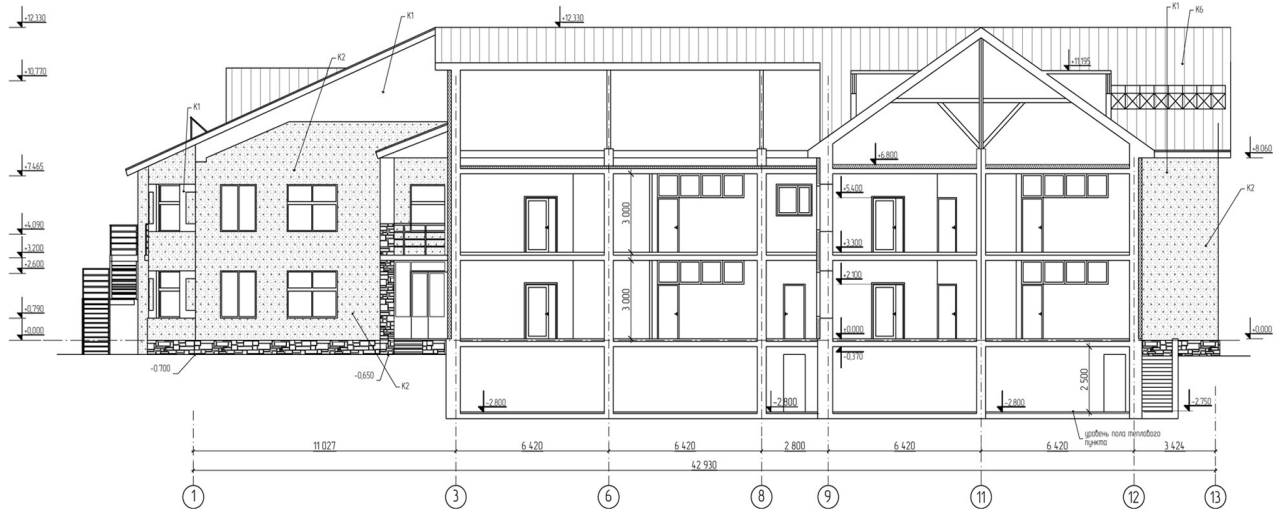
**Фасад в осях А-С**



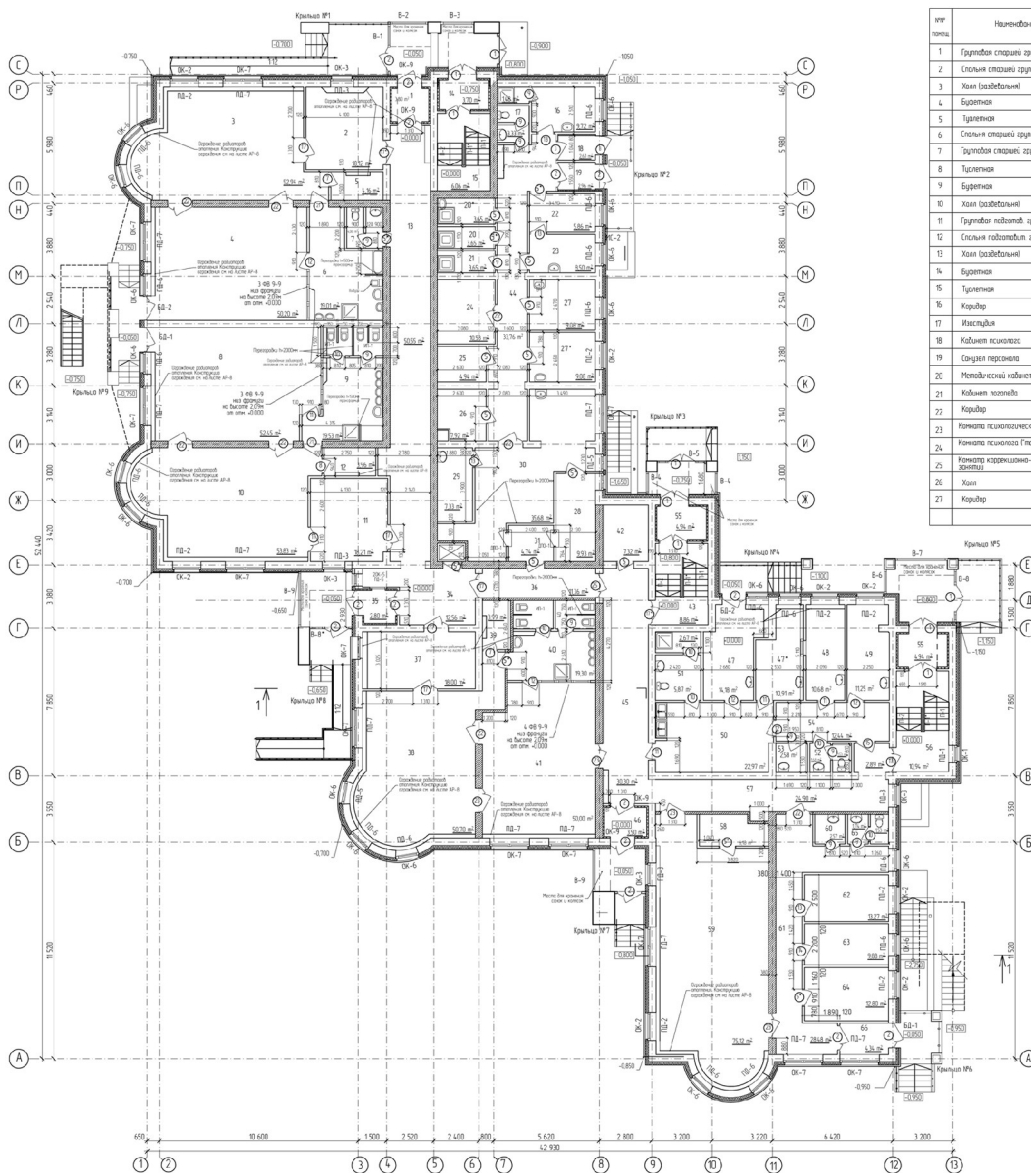
**Фасад в осях 1-13**



# Разрез 1-1



## План 2 этажа



| № п/п | Наименование                 | Площадь | Кол. | № п/п | Наименование                 | Площадь | Кол. |
|-------|------------------------------|---------|------|-------|------------------------------|---------|------|
| 1     | Грунтовый старый грунт сада  | 52.94   | 26   | 26    | Лестничная клетка            | 8.62    |      |
| 2     | Стяжка старого грунта сада   | 52.45   | 25   | 25    | Лестничная клетка            | 9.63    |      |
| 3     | Холл (раздевальня)           | 18.12   | 30   | 30    | Открытая терраса             | 11.64   |      |
| 4     | Бурелетная                   | 2.96    | 31   | 31    | Холл (раздевальня)           | 18.20   |      |
| 5     | Туалетная                    | 19.51   | 32   | 32    | Грунт подвалов, грунт сада   | 59.63   |      |
| 6     | Стяжка старого грунта сада   | 52.45   | 33   | 33    | Система подвалов, грунт сада | 52.76   |      |
| 7     | Грунтовый старый грунт сада  | 53.83   | 34   | 34    | Бурелетная                   | 4.15    |      |
| 8     | Туалетная                    | 19.53   | 35   | 35    | Туалетная                    | 18.65   |      |
| 9     | Бурелетная                   | 4.10    | 36   | 36    | Секция для персонала         | 2.98    |      |
| 10    | Холл (раздевальня)           | 10.21   | 37   | 37    | Кладовая уборщиц             | 2.98    |      |
| 11    | Грунтовый подвал, грунт сада | 54.00   | 38   | 38    | Коридор                      | 22.34   |      |
| 12    | Стяжка подвалов, грунт сада  | 53.00   | 39   | 39    | Коридор                      | 34.77   |      |
| 13    | Холл (раздевальня)           | 18.00   | 40   | 40    | Лестничная клетка            | 12.60   |      |
| 14    | Бурелетная                   | 3.99    | 41   | 41    | Гардеробная                  | 8.87    |      |
| 15    | Туалетная                    | 19.10   | 42   | 42    | Комната персонала            | 11.37   |      |
| 16    | Коридор                      | 53.69   | 43   | 43    | Коридор                      | 6.55    |      |
| 17    | Изоляция                     | 31.59   | 44   | 44    | Кухня (кухня)                | 16.61   |      |
| 18    | Кухня (кухня)                | 12.99   | 45   | 45    | Комната для хранения вещей   | 12.24   |      |
| 19    | Секция персонала             | 3.57    | 46   | 46    | Изоляция                     | 6.29    |      |
| 20    | Изоляция (кухня)             | 10.03   | 47   | 47    | Кладовая (кухня)             | 7.91    |      |
| 21    | Кухня (кухня)                | 10.00   | 48   | 48    | Кладовая (кухня)             | 4.22    |      |
| 22    | Коридор                      | 22.04   |      |       |                              |         |      |
| 23    | Комната (кухня)              | 6.32    |      |       |                              |         |      |
| 24    | Комната (кухня)              | 8.07    |      |       |                              |         |      |
| 25    | Комната (кухня)              | 23.29   |      |       |                              |         |      |
| 26    | Холл                         | 18.15   |      |       |                              |         |      |
| 27    | Коридор                      | 11.34   |      |       |                              |         |      |
|       |                              |         |      |       | Итого                        | 1058.10 |      |

| № п.п.  | Наименование конструктивного элемента | Характеристика конструктивного элемента                                 |
|---|---------------------------------------|---|
| <b>Общестроительные конструктивные элементы</b> |                                       |   |
| 1   | Конструктивная схема здания           | Взаимно-перпендикулярные несущие кирпичные стены с широким шагом        |
| 2   | Фундамент                             | Свайный с монолитным ростверком   |
| 3   | Каркас:                               |   |
|   | - колонны                             | Не предусмотрены  |
|   | - балки, ригеля.                      | Не предусмотрены  |
| 4   | Стены:                                |   |
|   | - наружные                            | Кирпичные с теплоизоляцией и отделочным слоем «ЛАЗС-М»                  |
|   | - внутренние                          | Кирпичные   |
| 5   | Перегородки                           | Кирпичные   |
| 6   | Перекрытие                            | Сборные железобетонные пустотные плиты толщиной 220 мм                  |
| 7   | Покрытие                              | Сборные железобетонные пустотные плиты толщиной 220 мм                  |
| 8   | Крыша (кровля)                        | Чердачная стропильная из бруса. Кровля из оцинкованной кровельной стали |
| 9   | Полы                                  | Паркет, керамогранит, линолеум  |
| 10  | Проемы:                               |   |
|   | - оконные блоки                       | Металлопластик, двойной стеклопакет                                     |
|   | - дверные блоки                       | Деревянные  |
| 11  | Внутренняя отделка                    | Высококачественная акриловая окраска                                    |
| 12  | Архитектурное оформление фасада       | 2-х этажное здание с полукруглыми эркерами с крышами башенками          |
| 13  | Наружная отделка                      | С теплоизоляцией и отделочным слоем «ЛАЗС-М»                            |
| 14  | Прочие конструктивные элементы:       |   |
|   | - балконы, лоджии;                    | Не предусмотрены  |

| № п.п.   | Наименование конструктивного элемента | Характеристика конструктивного элемента  |
|--|---------------------------------------|--|
|  | - лестницы;                           | Сборные железобетонные   |
|  | - прочие работы                       | Отмостка, благоустройство территории   |
| <b>Инженерные системы и элементы благоустройства</b> |                                       |  |
| 15   | Отопление                             | Водяное центральное, система одноконтурная, приточно-регулируемая с нижней разводкой, тупиковая. |
| 16   | Водопровод                            | От наружных городских сетей  |
| 17   | Канализация                           | Хозяйственно-бытовая с выпуском в городскую сеть.  |
| 18   | Горячее водоснабжение                 | От центральной сети  |
| 19   | Газоснабжение                         | Не предусмотрено   |
| 20   | Напольные электроплиты                | Плиты 4-х комфорочные  |
| 21   | Электроснабжение                      | От внешней сети, напряжение 380/220 В.   |
| 22   | Телевидение                           | -  |
| 23   | Радио                                 | -  |
| 24   | Телефонные и др. кабельные линии      | От городской сети  |
| 26   | Лифт                                  | -  |
| 27   | Мусоропровод                          | -  |
| 28   | Вентиляция                            | Естественная, приточно-вытяжная.   |

| № п.п.                      | Наименование конструктивного элемента | Характеристика конструктивного элемента |
|-----------------------------|---------------------------------------|---|
| 29                          | Кондиционирование                     | Не предусмотрено                        |
| 30                          | Газодымоудаление                      | Не предусмотрено                        |
| 31                          | Пылеудаление                          | Не предусмотрено                        |
| 31                          | Технологические трубопроводы          | Не предусмотрены                        |
| <b>Системы безопасности</b> |                                       |   |
| 32                          | Молниезащита                          | Молниеприемник, токоотвод, заземлитель  |

| № п.п. | Наименование конструктивного элемента | Характеристика конструктивного элемента                  |
|--------|---------------------------------------|--|
| 33     | Система пожаротушения                 | Пожарный водопровод с пожарным гидрантом на каждом этаже |
| 34     | Пожарная сигнализация                 | В наличии  |
| 35     | Охранная сигнализация                 | Не предусмотрена   |
| 36     | Технологическое оборудование          | Не предусмотрено   |
| 37     | Пусконаладочные работы                | В соответствии с проектом                                |

### ТЕХНИКО-ЭКОНОМИЧЕСКИЕ ПОКАЗАТЕЛИ

| № п.п.   | Наименование показателя  | Всего     |
|----------|--|-----------|
| <b>1</b> | <b>Стоимость</b>   |           |
|          | - Общая сметная стоимость в ценах 2001г. (без НДС), тыс. руб.      | 17716,32  |
|          | в том числе:   |           |
|          | строительно-монтажных работ, тыс. руб.;                            | 13281,41  |
|          | оборудования, тыс. руб.  | 1959,74   |
|          | прочих затрат, тыс. руб.   | 2475,17   |
|          | Стоимость 1-го места   | 131232,00 |
|          | Стоимость 1-го места (без сетей, ГП, хозблока)                     | 83656,00  |
|          | - Общая сметная стоимость стр-ва в текущих ценах, тыс.руб. (с НДС) | 91008,58  |
|          | в том числе:   |           |
|          | строительно-монтажных работ, тыс. руб.;                            | 72248,19  |
|          | оборудования, тыс. руб.  | 6081,85   |
|          | прочих затрат, тыс. руб.   | 12678,54  |
|          | Стоимость 1-го места   | 674137,00 |
|          | Стоимость 1-го места (без сетей, ГП, хозблока)                     | 360966,00 |

| № п.п.   | Наименование показателя                         | Всего    |
|----------|---|----------|
| <b>2</b> | <b>Объемно-планировочные показатели</b>         |          |
|          | - Строительный объем здания, куб. м             | 13703,37 |
|          | в том числе:                                    |          |
|          | надземной части, куб. м                         | 10619,29 |
|          | подземной части, куб. м                         | 3084,08  |
|          | - Общая площадь, кв. м                          | 2211,96  |
|          | - Площадь застройки, кв. м                      | 1430,39  |
|          | -Расчетная площадь, кв.м                        | 1782,07  |
|          | Количество мест                                 | 135      |
| <b>3</b> | <b>Эксплуатационные показатели</b>              |          |
|          | - Расход воды:                                  |          |
|          | холодной, куб. м/ч (куб. м/сут);                | 4,580    |
|          | горячей куб. м/ч (куб. м/сут);                  | -0,299   |
|          | - Канализационные стоки, куб. м/ч (куб. м/сут). | -4,580   |
|          | - Расход тепла на отопление, Гкал/ч (МВт).      | -0,155   |
|          | - Потребная электрическая мощность, кВт         | 108,3    |

### ДОПОЛНИТЕЛЬНЫЕ СВЕДЕНИЯ

- Показатели сметной стоимости приведены в уровне цен 2001 г. (без НДС) и текущих ценах (с НДС).
- При решении внутренней планировки здания использован одинаковый типоразмер групповых ячеек, в состав которых входит групповая-игральная, спальная комната, буфетная, раздевальные, туалетные комнаты.
- Проект разработан в 2011 г.
- В общую площадь застройки входят: детский сад — 14360,39 кв.м, хозблок — 160,32 кв.м, тентовые навесы — 270 кв.м.
- Продолжительность строительства – 12 месяцев.